

H25.10.20

散
歩

みなと

清
水

H25.10.20

みなとの魅力、再発見ー

2013年 **10**月**20**日(日) 10:00-19:00

開催場所：清水港線跡自転車歩行者道・ミナトブンカサイ会場
河岸の市・エスパルスドリームプラザ・日本丸一般公開会場

みなとスタンプラリー開催!!

スタンプラリーポイントを回ると抽選で素敵な賞品を贈呈

清水港線跡自転車歩行者道・ミナトブンカサイ会場・日本丸本部テントでスタンプラリー用紙配布!

スタンプポイント：清水港線跡自転車歩行者道(抽選会場)・ミナトブンカサイ会場・河岸の市・エスパルスドリームプラザ・日本丸本部テント

先着**500**名様
賞品交換は16:00まで



主催：静岡市・静岡商工会議所 協力：東京大学都市デザイン研究室・常葉大学造形学部
静岡商工会議所WFブログ：<http://shmwft.lv9.org/>
ミナトブンカサイ公式HP：<http://ud.t.u-tokyo.ac.jp/minatobunkasai/Home.html>



サポーター企業：(株)エスパルスドリームフェリー、エスパルスドリームプラザ、共立産業(株)、(株)シミズ新聞店、(株)J-オイルミルズ、鈴与(株)、はごろもフーズ(株)(五十音順)

チラシ作成：東京大学都市デザイン研究室



清水みなと散歩の手引き

みなとスタンプラリー開催!!

スタンプラリーポイントを回ると抽選で素敵な賞品を贈呈

清水港線跡自転車歩行者道・ミナトブンカサイ・日本丸本部テントでスタンプラリー用紙配布!

スタンプポイント: 清水港線跡自転車歩行者道(抽選会場)・ミナトブンカサイ会場・河岸の市・エスパルスドリームプラザ・日本丸本部テント

先着**500**名様
賞品交換は16:00まで

当日イベント紹介

大人から子どもまでみんなで楽しめるイベントです

雨天中止

ミナトブンカサイ 10:00-19:00

マルシェ・東海大学Jazzコンサート・路上アート・倉庫ツアー・キッズワークショップ・ライトアップ・トークイベント・アートパフォーマンスなど

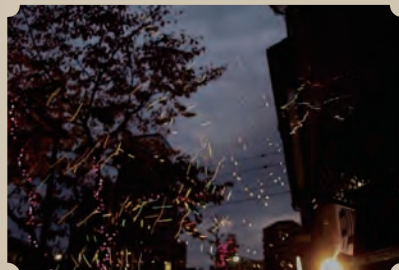


スタンプラリー本部

10:00-16:00 雨天中止



スタンプラリー抽選会場
小さい子どもから大人までシャボン玉を楽しめるコーナー・バルーンアート・清水港の歴史紹介など



まちあるき ツアー

清水
ふるさと塾

10:00-12:00 雨天中止

集合場所: JR清水駅
みなと口広場(定員 20名)
集合時間: 10:00



エスパルスドリームプラザ (3F ちびまる子ちゃんランド前)

河岸の市(1F事務所内)

10:00-16:00 雨天中止

スタンプラリーポイント設置



日本丸 一般公開



9:00-11:00/
13:00-15:30

主催: 清水港客船誘致委員会



http://www.shimizu-port.jp/event/131017_nippon.html

イベント地図

お誘い合わせの上、公共交通機関でお越しください



アクセス

《JR》

JR清水駅下車。みなと口より清水港線跡自転車歩行者道へ。

《静岡鉄道》

静岡鉄道新清水駅下車。さつき通りを横断後、清水庁舎の横を通りスタンプラリー本部より清水港線跡自転車歩行者道へ。

近隣駐車場

P1: Times駐車場 約170台 P2: マリンパーキング 約570台
お問い合わせは各駐車場にお願いします。

