

山内 啓司

YAMAUCHI keiji

田中 昭史

TANAKA akifumi

MURAKAMI makoto

HACHIYA mitsushi

村上 誠

蜂谷 充志

gallery CAVE 2018 Contemporary Art企画

Group Exhibition

山内 啓司 + 田中 昭史 + 村上 誠 + 蜂谷 充志

2018年2月24日(土) - 3月25日(日) 13:00 - 18:00

※土日祝日のみ開催(2.24、2.25、3.3、3.4、3.10、3.11、3.17、3.18、3.21、3.24、3.25)

静岡県浜松市ギャラリー・ケイブ

入場無料

2018年2月24日(土) 17時30分 - 4作家によるギャラリートーク(オープニング)

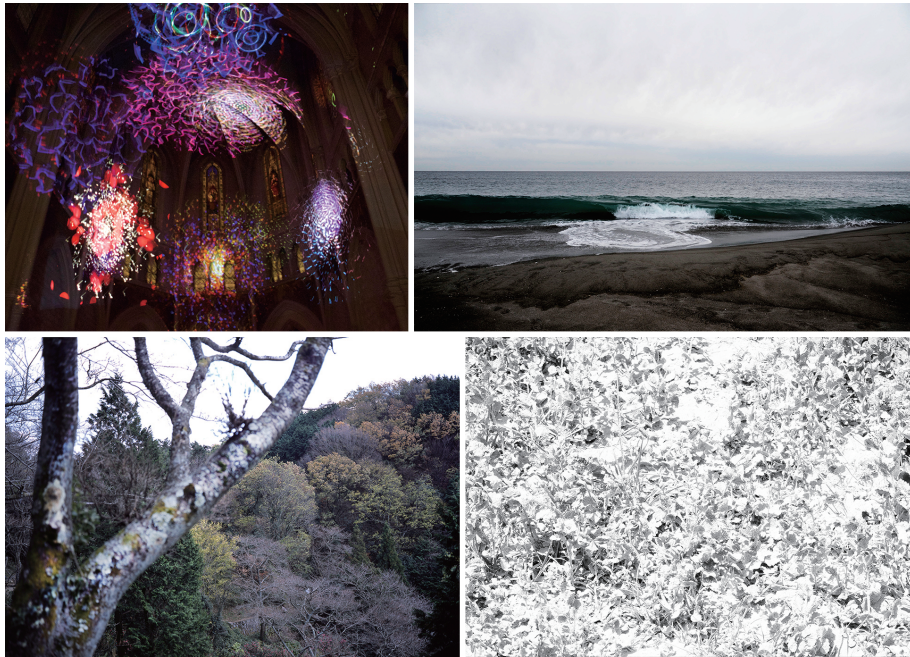
# 「山内 啓司 + 田中 昭史 + 村上 誠 + 蜂谷 充志」

2018年2月24日(土) - 3月25日(日) 13:00 - 18:00 入場無料

※土日祝日のみ開催 (2.24、2.25、3.3、3.4、3.10、3.11、3.17、3.18、3.21、3.24、3.25)

2018年2月24日(土) 17時30分 - 4作家によるギャラリートーク(オープニング)

本展は、独自のプラットフォーム上で表現活動を歩む4作家による展覧会です。光の自然現象を用いて「意識の場」を構築し、現場に入った者を無限ループに迷い込ませる山内の映像。100kmにわたって連なる遠州灘を舞台に、日常の記憶と太古への洞察を混淆させる田中の写真。物理的な移動を重ねることで見えてくる、フレームで切り取られた村上の写真とインスタレーション。モノと記憶のはざまの関係性を求めて、環境世界の中に視線を向けている蜂谷のインスタレーション。作家独自の視点が見えないものを可視化し思考の世界への補助線となり、観る者の想像力を刺激します。



## 山内 啓司 YAMAUCHI, keiji

静岡県磐田市生まれる。絵画からCGやアニメーションに制作が移行するうちに、光のフィードバック現象に偶然出会い、自然の中に形が自己組織化される未知の原理がある事を知る。その動きや変化の過程を現実空間に投影する事で、美術表現のみならず、事象の構造や関係性を表出したり、意識の視覚化などを試みる。2016,2017白夜祭(パリ)教会映像投影、2016掛川城映像投影、2015奈良街並映像投影、2014横浜三溪園燈明寺映像投影などを行う。

## 田中 昭史 TANAKA Akifumi

埼玉県秩父市生まれる。高校時代の2年間浜松で過ごす。過去及び現在の生活圏を主に作品制作を続けている。幼少年期を過ごした秩父、35年にわたる生活の場であった多摩一帯、そして社会活動の場として東京を中心とした都市などをテーマに撮影。2015年5月再び生活の地を浜松に移し、静岡県西部遠州地方、中でも特に興味深い遠州灘を撮り続けている。写真展として「秩父巡礼行」「多摩景」(以上銀座・大阪ニコンサロン)「都市」他、国内外で個展・グループ展多数開催。写真集に『多摩景』がある。

## 村上 誠 MURAKAMI, makoto

静岡県に生まれる。1974年～写真を発表。1985年～美術作品の制作を始め、1988年～プロジェクト「天地耕作amatuchi kosaku」を組織して国内外で現地制作とパフォーマンスを行う。2003年に天地耕作を解散し、写真を中心としたソロ活動に入る。最近の発表に、2013～14年『水迎えー南島の“死”の光景』(銀座ニコンサロン他)、2015年『島ノ影』(名古屋大学ギャラリーCias)がある。現在、(移動)をテーマとしたフィールドワークと制作を行っている。

## 蜂谷 充志 HACHIYA, mitsushi

長野県に生まれる。1980年代、新表現主義の波をかぶるところから表現活動が始まる。物質に拘る美術のはかなさを痛感し、1996年以降はフィールドインスタレーションを中心に展開している。「目の前にないものは記憶からなくなる」という概念設定のもと、制度に束縛されない表現の場を確保し、社会空間に提示する一連のプロセスを作品として表現活動をしている。

## ギャラリー ケイブ GALLERY CAVE

〒430-0903 静岡県浜松市中区助信町 31-20

TEL 053-473-6135

cave@cameo.plala.or.jp

<http://www.gallery-cave.com>

- 遠州鉄道西鹿島線ご利用の場合  
遠州鉄道助信駅から西へ徒歩約5分
- 自動車ご利用の場合  
展覧会会期中 [P] 浜資駐車場



1	2
3	4

- 1 山内 啓司 「セントジョセフ教会映像投影」 パリ 2017
- 2 田中 昭史 「遠州灘」
- 3 村上 誠 「移動(Ⅰ)南島へ」 写真、インクジェット出力 2017
- 4 蜂谷 充志 View2017, - Recurrence of Memory 2 -