

2025年度前期 開講学科別集計結果表

常葉大学

開講学科	スポーツ健康科学科	履修者数	1,890
		回答者数	1,341

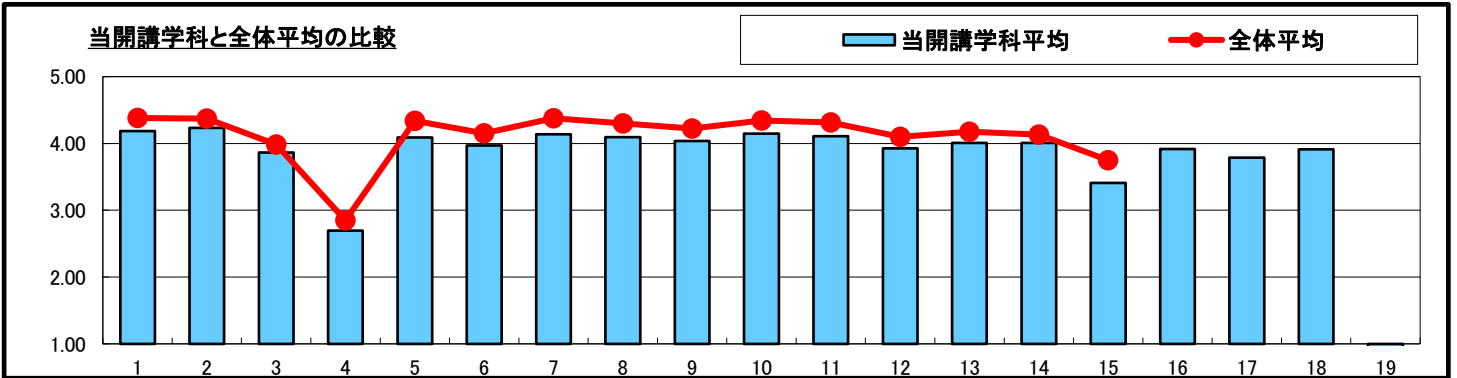
学年 マーク	回答者数／構成比（％）				
	1年	2年	3年	4年	無効回答
	538 40.1	367 27.4	357 26.6	79 5.9	0 0.0

No.	設問文	平均	回答者数／構成比（％）					有効 回答	無効 回答
			5	4	3	2	1		
			とても そう思う	やや そう思う	どちらとも いえない	あまりそう 思わない	全くそう 思わない		
▼全学部共通の質問項目									
1	学修環境（プロジェクタ・音響・空調・照明・静粛性）は良好であった	4.19	557	554	170	38	21	1,340	1
			41.6	41.3	12.7	2.8	1.6		
2	クラスサイズ（受講者数）やグループサイズは適切であった	4.23	577	558	162	21	21	1,339	2
			43.1	41.7	12.1	1.6	1.6		
3	周りの学生の熱意が感じられた（熱心に授業に参加していた）	3.87	400	503	316	91	27	1,337	4
			29.9	37.6	23.6	6.8	2.0		

▼学部レベルの質問項目									
4	この授業に対する授業時間外学修にどの程度の時間を費やしましたか（1回の授業の前後）	2.70	2時間以上 173 12.9	1時間以上 2時間未満 169 12.6	30分以上 1時間未満 358 26.7	30分未満 355 26.5	全くして いない 284 21.2	1,339	2
5	シラバスに則した内容の授業が行われていた	4.09	513 38.3	538 40.2	213 15.9	40 3.0	34 2.5	1,338	3
6	この科目の難易度は適切であった	3.97	455 34.0	547 40.9	215 16.1	79 5.9	41 3.1	1,337	4
7	この科目は学部・学科の学びを深める上で有益であった	4.14	529 39.5	563 42.0	177 13.2	45 3.4	26 1.9	1,340	1
8	この科目は自らのキャリア形成や将来を考える上で役立った	4.10	513 38.3	543 40.6	202 15.1	57 4.3	23 1.7	1,338	3
9	【対面授業の場合】 この科目は対面で受講することが適切であった 【ポータルサイト等を活用した授業（オンライン授業）の場合】 この科目はオンラインで受講することが適切であった	4.04	504 37.8	495 37.1	248 18.6	53 4.0	33 2.5	1,333	8

▼教員個人レベルの質問項目									
10	教員の話し方は明瞭で聴き取りやすかった	4.15	568 42.5	513 38.3	175 13.1	52 3.9	30 2.2	1,338	3
11	板書、スライド、配布資料などは適切であった	4.11	572 42.8	477 35.7	188 14.1	61 4.6	40 3.0	1,338	3
12	学生に質問や意見を求める、発表の機会を設けるなど授業への参加を促していた	3.93	482 36.1	474 35.5	239 17.9	85 6.4	57 4.3	1,337	4
13	学生の反応や理解を確認しながら授業を展開していた	4.01	504 37.7	486 36.4	243 18.2	59 4.4	45 3.4	1,337	4
14	必要に応じて学生の受講態度への注意を適切に行っていた	4.01	480 36.0	513 38.4	252 18.9	53 4.0	37 2.8	1,335	6
15	この授業のシラバスを読みましたか	3.41	十分に 読んだ 287 21.4	よく読んだ 388 29.0	どちらとも いえない 358 26.8	ほとんど 読まなかった 198 14.8	全く読んで いない 107 8.0	1,338	3

▼学科設問									
16	授業中は板書やスライド、配布資料にない内容もノートにとっていましたか	3.92	446 33.4	528 39.6	214 16.0	97 7.3	49 3.7	1,334	7
17	授業で学んだ内容を他の人にうまく説明することができますか	3.79	345 25.8	556 41.6	287 21.5	100 7.5	47 3.5	1,335	6
18	自分なりの意見や問いを考えながら授業に臨んでいましたか	3.91	402 30.0	564 42.1	265 19.8	71 5.3	37 2.8	1,339	2
19		-	0 -	0 -	0 -	0 -	0 -	0	1,341



2025 年度前期授業アンケート 学科別集計結果表に対する講評

学科／課程	スポーツ健康科学科
講評者	学科長 吉田 早織

設問	講評
設問 1～3 「全学部共通の質問項目」について	「学修環境」・「クラスサイズ」について良好・適切であったと考える学生はそれぞれ 82.9%、84.8%で高評価であった。「周りの学生の熱意」を感じた学生は 67.5%で、どちらともいえない、あまりそうは思わないの割合が 3 割程度を占める。より受講生が授業への参加意欲をもてるような環境づくりに努めたい。また、学生自身も学修意欲を高めるように頑張ってもらいたい。
設問 4～9 「学部レベルの質問項目」について	設問 4～9 に関し、全体平均と比較しても平均的な結果であった。その中でも気になったことは、授業時間外学修を促すために各教員から課題が提示されており、実際に学生も予習、復習や課題に取り組んでいる様子も見られるが、数値に反映されていなかった点である。昨年のデータと比較すると、授業時間外学修を全くしていないと回答した学生の割合が昨年前期よりも 6.6%増加していた。これらの学生に対する指導を強化していきたい。
設問 10～15 「教員個人レベルの質問項目」について	教員の話し方や、視覚資料、授業の展開、受講態度への注意など、概ね 4 点以上の高評価である。対話型の授業ができているかについては 3.93 と他より低値だが、大講義室での科目も多く、教員が努めて参加を促していても学生が参加しづらい状況もあると考えられる。シラバスの未確認は学生の問題であるため、注意を促したい。
設問 16～ 「学科設問」について（該当学科のみ）	設問 16～18 の回答より、7, 8 割の学生は前向きな姿勢で授業に臨んでいることがうかがえる。全体に波及するように、授業環境を改善していきたい。