

2018年度前期 開講学部別集計結果表

常葉大学

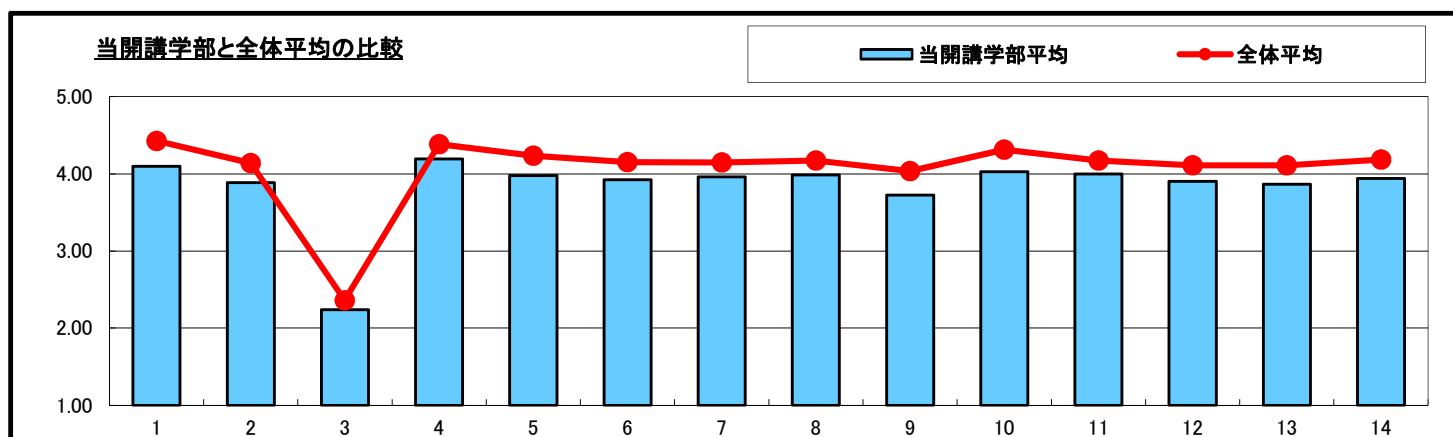
開講学部	経営学部
------	------

履修者数	4,327
------	-------

回答者数	3,438
------	-------

学年 マーク	回答者数／構成比 (%)				
	1年	2年	3年	4年	無効回答
	621 18.1	906 26.4	770 22.4	602 17.5	539 15.7

No.	設問文	平均	回答者数／構成比 (%)					有効 回答	無効 回答
			5	4	3	2	1		
			とても そう思う	やや そう思う	どちらとも いえない	あまりそう 思わない	全くそう 思わない		
1	この授業では何回欠席しましたか	4.10	0回 1,645 48.0	1回 800 23.4	2回 672 19.6	3回 297 8.7	4回以上 12 0.4	3,426	12
2	私語・携帯電話の使用・居眠り・途中入退室をしないなどのマナーを守っていましたか	3.89	1,090 32.7	1,113 33.3	857 25.7	219 6.6	59 1.8	3,338	100
3	この授業に対する週あたりの授業外での平均学習時間はどのくらいでしたか	2.24	2時間以上 234 6.9	1時間以上 2時間未満 235 6.9	30分以上 1時間未満 786 23.1	30分未満 991 29.1	全くして いない 1,154 33.9	3,400	38
4	シラバスに則した内容の授業が行われていましたか	4.20	1,504 43.9	1,179 34.4	668 19.5	49 1.4	23 0.7	3,423	15
5	関心の持てる授業内容でしたか	3.98	1,181 34.5	1,259 36.7	780 22.8	141 4.1	67 2.0	3,428	10
6	教員の話し方や説明は理解しやすかったですか	3.92	1,185 34.6	1,145 33.4	821 24.0	190 5.5	83 2.4	3,424	14
7	板書、スクリーンに投影されるスライド、配布資料などはわかりやすかったですか	3.96	1,239 36.2	1,122 32.8	812 23.7	192 5.6	58 1.7	3,423	15
8	授業の進み方やペースは適切でしたか	3.99	1,229 35.9	1,179 34.5	805 23.5	149 4.4	57 1.7	3,419	19
9	学生の学習意欲や授業参加（発言、発表、話し合いなど）を促す工夫はされていましたか	3.73	995 29.1	1,002 29.3	1,035 30.3	259 7.6	126 3.7	3,417	21
10	授業に対する教員の熱意が感じられましたか	4.03	1,322 38.5	1,138 33.2	765 22.3	152 4.4	53 1.5	3,430	8
11	教員は私語を注意するなど、受講者が講義に集中できる環境をつくるために適切に対応していましたか	4.00	1,289 37.6	1,112 32.4	811 23.7	155 4.5	60 1.8	3,427	11
12	授業内容のレベル（難易度）は適切でしたか	3.90	1,096 32.1	1,178 34.5	915 26.8	162 4.7	63 1.8	3,414	24
13	この授業の内容を自分の知識とすることができましたか（良く理解できましたか）	3.87	976 28.8	1,261 37.2	933 27.5	167 4.9	55 1.6	3,392	46
14	総合的にこの授業を受けて満足しましたか	3.94	1,135 33.7	1,184 35.1	834 24.7	147 4.4	70 2.1	3,370	68
15	自由設定項目	3.87	865 29.8	1,058 36.5	781 26.9	130 4.5	67 2.3	2,901	537
16	自由設定項目	3.50	10 22.7	7 15.9	23 52.3	3 6.8	1 2.3	44	3,394
17	自由設定項目	3.44	9 23.1	4 10.3	23 59.0	1 2.6	2 5.1	39	3,399
18	自由設定項目	3.47	9 23.7	4 10.5	22 57.9	2 5.3	1 2.6	38	3,400



2018年度前期 教員所属学科別集計結果表

常葉大学

教員所属学科	経営学科
教員所属学部	経営学部

履修者数	6,437
回答者数	5,273

学年 マーク	回答者数／構成比（％）				
	1年	2年	3年	4年	無効回答
	1,845 35.0	1,018 19.3	989 18.8	612 11.6	809 15.3

No.	設問文	平均	回答者数／構成比（％）					有効 回答	無効 回答
			5	4	3	2	1		
			とても そう思う	やや そう思う	どちらとも いえない	あまりそう 思わない	全くそう 思わない		
1	この授業では何回欠席しましたか	4.21	0回 2,761 52.6	1回 1,229 23.4	2回 865 16.5	3回 376 7.2	4回以上 20 0.4	5,251	22
2	私語・携帯電話の使用・居眠り・途中入退室をしないなどのマナーを守っていましたか	3.98	1,870 36.5	1,733 33.8	1,150 22.5	279 5.4	89 1.7	5,121	152
3	この授業に対する週あたりの授業外での平均学習時間はどのくらいでしたか	2.18	2時間以上 375 7.2	1時間以上 2時間未満 334 6.4	30分以上 1時間未満 1,082 20.8	30分未満 1,469 28.2	全くして いない 1,954 37.5	5,214	59
4	シラバスに則した内容の授業が行われていましたか	4.21	2,366 45.0	1,810 34.4	959 18.3	79 1.5	40 0.8	5,254	19
5	関心の持てる授業内容でしたか	4.04	1,985 37.8	1,889 36.0	1,079 20.5	199 3.8	102 1.9	5,254	19
6	教員の話し方や説明は理解しやすかったですか	3.97	1,909 36.4	1,802 34.3	1,135 21.6	273 5.2	128 2.4	5,247	26
7	板書、スクリーンに投影されるスライド、配布資料などはわかりやすかったですか	3.98	1,960 37.4	1,734 33.1	1,167 22.2	265 5.1	119 2.3	5,245	28
8	授業の進み方やペースは適切でしたか	4.01	1,986 37.8	1,800 34.3	1,111 21.2	243 4.6	108 2.1	5,248	25
9	学生の学習意欲や授業参加（発言、発表、話し合いなど）を促す工夫はされていましたか	3.79	1,657 31.6	1,578 30.1	1,463 27.9	367 7.0	181 3.5	5,246	27
10	授業に対する教員の熱意が感じられましたか	4.10	2,196 41.8	1,739 33.1	1,053 20.0	185 3.5	83 1.6	5,256	17
11	教員は私語を注意するなど、受講者が講義に集中できる環境をつくるために適切に対応していましたか	4.05	2,079 39.6	1,751 33.3	1,130 21.5	201 3.8	90 1.7	5,251	22
12	授業内容のレベル（難易度）は適切でしたか	3.97	1,836 35.1	1,830 35.0	1,253 23.9	222 4.2	91 1.7	5,232	41
13	この授業の内容を自分の知識とすることができましたか（良く理解できましたか）	3.96	1,703 32.9	1,958 37.8	1,228 23.7	204 3.9	89 1.7	5,182	91
14	総合的にこの授業を受けて満足しましたか	4.01	1,912 37.1	1,816 35.2	1,123 21.8	192 3.7	116 2.2	5,159	114
15	自由設定項目	3.90	983 31.1	1,177 37.2	792 25.1	131 4.1	77 2.4	3,160	2,113
16	自由設定項目	3.73	16 33.3	6 12.5	23 47.9	3 6.3	0 0.0	48	5,225
17	自由設定項目	3.66	14 34.1	3 7.3	21 51.2	2 4.9	1 2.4	41	5,232
18	自由設定項目	3.78	15 36.6	4 9.8	20 48.8	2 4.9	0 0.0	41	5,232

