

2018年度前期 開講学部別集計結果表

常葉大学

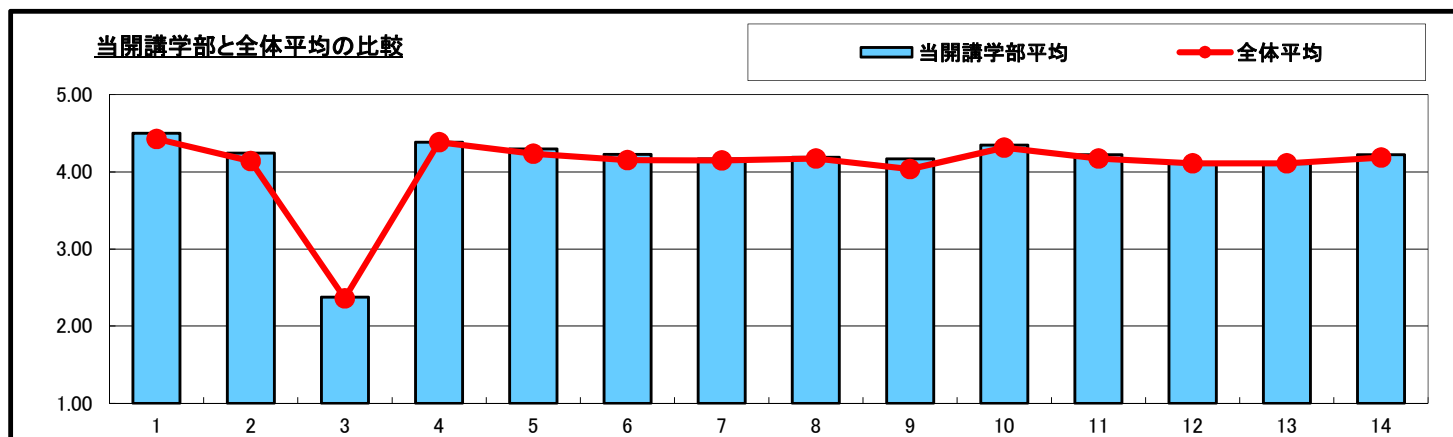
開講学部	保健医療学部
------	--------

履修者数	1,541
------	-------

回答者数	1,435
------	-------

学年 マーク	回答者数／構成比(%)				
	1年	2年	3年	4年	無効回答
	276 19.2	512 35.7	544 37.9	7 0.5	96 6.7

No.	設問文	平均	回答者数／構成比(%)					有効 回答	無効 回答
			5	4	3	2	1		
			とても そう思う	やや そう思う	どちらとも いえない	あまりそう 思わない	全くそう 思わない		
			0回	1回	2回	3回	4回以上		
1	この授業では何回欠席しましたか	4.50	977 68.5	243 17.0	152 10.7	54 3.8	0 0.0	1,426	9
2	私語・携帯電話の使用・居眠り・途中入退室をしないなどのマナーを守っていましたか	4.24	673 48.8	434 31.4	217 15.7	48 3.5	8 0.6	1,380	55
3	この授業に対する週あたりの授業外での平均学習時間はどのくらいでしたか	2.37	2時間以上 113 7.9	1時間以上 2時間未満 139 9.8	30分以上 1時間未満 341 24.0	30分未満 405 28.5	全くして いない 425 29.9	1,423	12
4	シラバスに則した内容の授業が行われていましたか	4.38	786 54.8	432 30.1	201 14.0	10 0.7	5 0.3	1,434	1
5	関心の持てる授業内容でしたか	4.30	712 49.7	491 34.3	185 12.9	32 2.2	12 0.8	1,432	3
6	教員の話し方や説明は理解しやすかったですか	4.23	689 48.1	469 32.8	202 14.1	54 3.8	18 1.3	1,432	3
7	板書、スクリーンに投影されるスライド、配布資料などはわかりやすかったですか	4.17	651 45.5	459 32.1	242 16.9	67 4.7	12 0.8	1,431	4
8	授業の進み方やペースは適切でしたか	4.19	662 46.3	461 32.2	242 16.9	47 3.3	18 1.3	1,430	5
9	学生の学習意欲や授業参加（発言、発表、話し合いなど）を促す工夫はされていましたか	4.17	648 45.3	451 31.5	273 19.1	46 3.2	14 1.0	1,432	3
10	授業に対する教員の熱意が感じられましたか	4.35	753 52.6	448 31.3	209 14.6	17 1.2	5 0.3	1,432	3
11	教員は私語を注意するなど、受講者が講義に集中できる環境をつくるために適切に対応していましたか	4.22	655 45.8	481 33.6	258 18.0	27 1.9	9 0.6	1,430	5
12	授業内容のレベル（難易度）は適切でしたか	4.12	575 40.2	516 36.1	282 19.7	46 3.2	11 0.8	1,430	5
13	この授業の内容を自分の知識とすることができましたか（良く理解できましたか）	4.11	534 37.8	567 40.1	254 18.0	48 3.4	11 0.8	1,414	21
14	総合的にこの授業を受けて満足しましたか	4.22	651 46.1	491 34.7	219 15.5	40 2.8	12 0.8	1,413	22
15	自由設定項目	3.00	0 0.0	0 0.0	1 100.0	0 0.0	0 0.0	1	1,434
16	自由設定項目	3.00	0 0.0	0 0.0	1 100.0	0 0.0	0 0.0	1	1,434
17	自由設定項目	3.00	0 0.0	0 0.0	1 100.0	0 0.0	0 0.0	1	1,434
18	自由設定項目	3.00	0 0.0	0 0.0	1 100.0	0 0.0	0 0.0	1	1,434



2018年度前期 教員所属学科別集計結果表

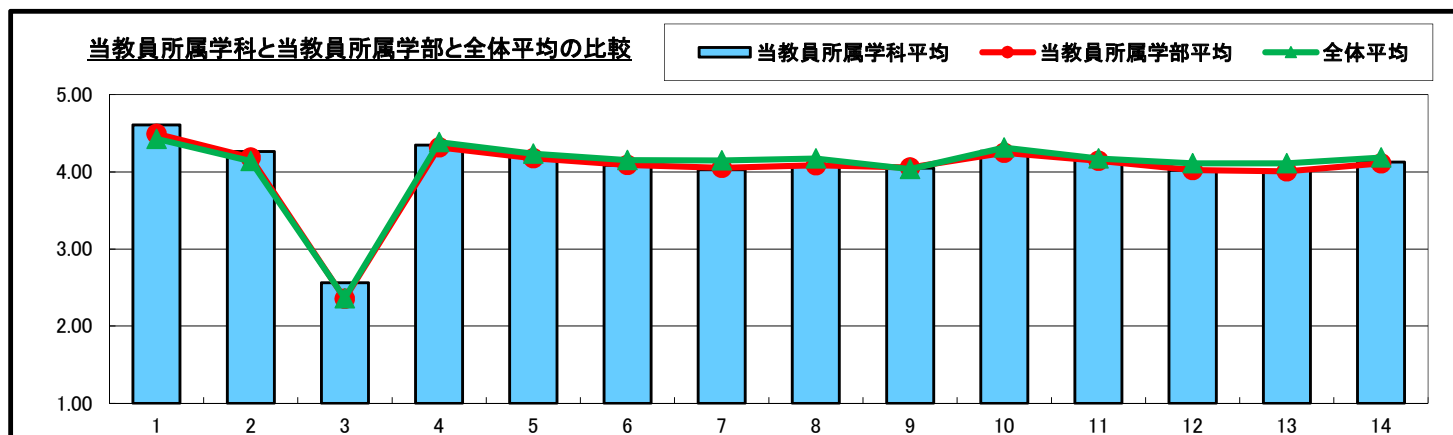
常葉大学

教員所属学科	理学療法学科
教員所属学部	保健医療学部

履修者数	1,076
回答者数	988

学年 マーク	回答者数／構成比 (%)				
	1年	2年	3年	4年	無効回答
	221 22.4	311 31.5	371 37.6	17 1.7	68 6.9

No.	設問文	平均	回答者数／構成比 (%)					有効 回答	無効 回答
			5	4	3	2	1		
			とても そう思う	やや そう思う	どちらとも いえない	あまりそう 思わない	全くそう 思わない		
1	この授業では何回欠席しましたか	4.61	0回 729 74.0	1回 149 15.1	2回 85 8.6	3回 22 2.2	4回以上 0 0.0	985	3
2	私語・携帯電話の使用・居眠り・途中入退室をしないなどのマナーを守っていましたか	4.26	469 49.1	309 32.4	142 14.9	30 3.1	5 0.5	955	33
3	この授業に対する週あたりの授業外での平均学習時間はどのくらいでしたか	2.56	2時間以上 94 9.6	1時間以上 2時間未満 106 10.8	30分以上 1時間未満 270 27.6	30分未満 295 30.1	全くして いない 214 21.9	979	9
4	シラバスに則した内容の授業が行われていましたか	4.35	529 53.7	300 30.4	137 13.9	12 1.2	8 0.8	986	2
5	関心の持てる授業内容でしたか	4.20	463 46.9	328 33.2	145 14.7	34 3.4	17 1.7	987	1
6	教員の話し方や説明は理解しやすかったですか	4.08	429 43.5	322 32.7	152 15.4	55 5.6	28 2.8	986	2
7	板書、スクリーンに投影されるスライド、配布資料などはわかりやすかったですか	4.03	397 40.2	319 32.3	189 19.1	64 6.5	18 1.8	987	1
8	授業の進み方やペースは適切でしたか	4.08	412 41.7	329 33.3	177 17.9	47 4.8	22 2.2	987	1
9	学生の学習意欲や授業参加（発言、発表、話し合いなど）を促す工夫はされていましたか	4.05	398 40.3	321 32.5	203 20.6	48 4.9	17 1.7	987	1
10	授業に対する教員の熱意が感じられましたか	4.27	490 49.7	311 31.5	153 15.5	22 2.2	10 1.0	986	2
11	教員は私語を注意するなど、受講者が講義に集中できる環境をつくるために適切に対応していましたか	4.16	436 44.3	321 32.6	187 19.0	27 2.7	14 1.4	985	3
12	授業内容のレベル（難易度）は適切でしたか	4.02	366 37.2	345 35.1	212 21.5	47 4.8	14 1.4	984	4
13	この授業の内容を自分の知識とすることができましたか（良く理解できましたか）	4.02	345 35.6	382 39.4	177 18.3	47 4.9	18 1.9	969	19
14	総合的にこの授業を受けて満足しましたか	4.13	418 43.1	335 34.6	156 16.1	43 4.4	17 1.8	969	19
15	自由設定項目	3.00	0 0.0	0 0.0	1 100.0	0 0.0	0 0.0	1	987
16	自由設定項目	3.00	0 0.0	0 0.0	1 100.0	0 0.0	0 0.0	1	987
17	自由設定項目	3.00	0 0.0	0 0.0	1 100.0	0 0.0	0 0.0	1	987
18	自由設定項目	3.00	0 0.0	0 0.0	1 100.0	0 0.0	0 0.0	1	987



2018年度前期 教員所属学科別集計結果表

常葉大学

教員所属学科	作業療法学科
教員所属学部	保健医療学部

履修者数	781
回答者数	718

学年 マーク	回答者数／構成比 (%)				
	1年	2年	3年	4年	無効回答
	225 31.3	218 30.4	213 29.7	6 0.8	56 7.8

No.	設問文	平均	回答者数／構成比 (%)					有効 回答	無効 回答
			5	4	3	2	1		
			とても そう思う	やや そう思う	どちらとも いえない	あまりそう 思わない	全くそう 思わない		
			0回	1回	2回	3回	4回以上		
1	この授業では何回欠席しましたか	4.33	417 58.8	151 21.3	99 14.0	42 5.9	0 0.0	709	9
2	私語・携帯電話の使用・居眠り・途中入退室をしないなどのマナーを守っていましたか	4.08	289 41.9	223 32.4	133 19.3	32 4.6	12 1.7	689	29
3	この授業に対する週あたりの授業外での平均学習時間はどのくらいでしたか	2.07	2時間以上 38 5.3	1時間以上 2時間未満 57 8.0	30分以上 1時間未満 124 17.3	30分未満 193 27.0	全くして いない 303 42.4	715	3
4	シラバスに則した内容の授業が行われていましたか	4.27	354 49.4	216 30.2	138 19.3	4 0.6	4 0.6	716	2
5	関心の持てる授業内容でしたか	4.14	307 42.9	247 34.5	126 17.6	23 3.2	12 1.7	715	3
6	教員の話し方や説明は理解しやすかったですか	4.10	307 42.9	226 31.6	144 20.1	27 3.8	12 1.7	716	2
7	板書、スクリーンに投影されるスライド、配布資料などはわかりやすかったですか	4.09	310 43.4	216 30.2	142 19.9	39 5.5	8 1.1	715	3
8	授業の進み方やペースは適切でしたか	4.10	308 43.1	217 30.4	155 21.7	23 3.2	11 1.5	714	4
9	学生の学習意欲や授業参加（発言、発表、話し合いなど）を促す工夫はされていましたか	4.07	306 42.8	202 28.3	166 23.2	31 4.3	10 1.4	715	3
10	授業に対する教員の熱意が感じられましたか	4.22	335 46.8	227 31.7	138 19.3	9 1.3	7 1.0	716	2
11	教員は私語を注意するなど、受講者が講義に集中できる環境をつくるために適切に対応していましたか	4.13	296 41.4	246 34.4	151 21.1	14 2.0	8 1.1	715	3
12	授業内容のレベル（難易度）は適切でしたか	4.03	266 37.2	253 35.4	159 22.2	29 4.1	8 1.1	715	3
13	この授業の内容を自分の知識とすることができましたか（良く理解できましたか）	3.98	231 32.7	270 38.2	177 25.1	19 2.7	9 1.3	706	12
14	総合的にこの授業を受けて満足しましたか	4.08	279 39.6	244 34.6	154 21.8	18 2.6	10 1.4	705	13
15	自由設定項目	4.00	0 0.0	1 100.0	0 0.0	0 0.0	0 0.0	1	717
16	自由設定項目	4.00	0 0.0	1 100.0	0 0.0	0 0.0	0 0.0	1	717
17	自由設定項目	4.00	0 0.0	1 100.0	0 0.0	0 0.0	0 0.0	1	717
18	自由設定項目	4.00	0 0.0	1 100.0	0 0.0	0 0.0	0 0.0	1	717

