

2018年度前期 開講学部別集計結果表

常葉大学

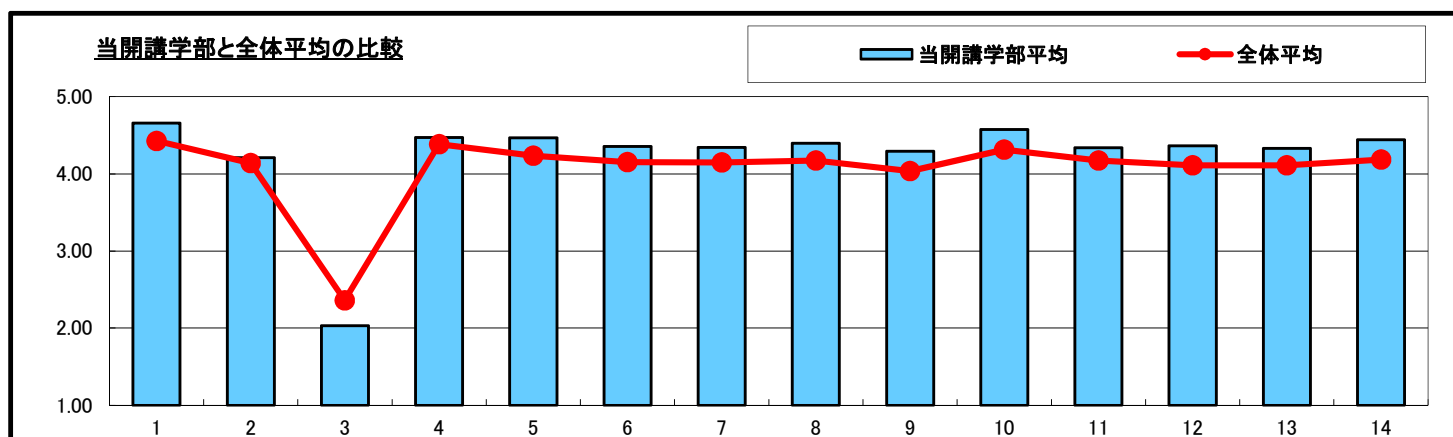
開講学部	保育学部
------	------

履修者数	1,678
------	-------

回答者数	1,605
------	-------

学年 マーク	回答者数／構成比（％）				
	1年	2年	3年	4年	無効回答
	538 33.5	329 20.5	272 16.9	274 17.1	192 12.0

No.	設問文	平均	回答者数／構成比（％）					有効 回答	無効 回答
			5	4	3	2	1		
			とても そう思う	やや そう思う	どちらとも いえない	あまりそう 思わない	全くそう 思わない		
			0回	1回	2回	3回	4回以上		
1	この授業では何回欠席しましたか	4.66	1,181 73.7	316 19.7	87 5.4	19 1.2	0 0.0	1,603	2
2	私語・携帯電話の使用・居眠り・途中入退室をしないなどのマナーを守っていましたか	4.21	699 44.7	593 37.9	194 12.4	61 3.9	18 1.2	1,565	40
3	この授業に対する週あたりの授業外での平均学習時間はどのくらいでしたか	2.03	2時間以上 94 5.9	1時間以上 2時間未満 90 5.7	30分以上 1時間未満 251 15.8	30分未満 496 31.2	全くして いない 661 41.5	1,592	13
4	シラバスに則した内容の授業が行われていましたか	4.47	936 58.4	503 31.4	155 9.7	5 0.3	4 0.2	1,603	2
5	関心の持てる授業内容でしたか	4.47	936 58.4	526 32.8	103 6.4	26 1.6	11 0.7	1,602	3
6	教員の話し方や説明は理解しやすかったですか	4.35	862 53.9	523 32.7	145 9.1	54 3.4	14 0.9	1,598	7
7	板書、スクリーンに投影されるスライド、配布資料などはわかりやすかったですか	4.34	850 53.2	504 31.5	196 12.3	39 2.4	10 0.6	1,599	6
8	授業の進み方やペースは適切でしたか	4.40	873 54.6	547 34.2	131 8.2	40 2.5	8 0.5	1,599	6
9	学生の学習意欲や授業参加（発言、発表、話し合いなど）を促す工夫はされていましたか	4.29	805 50.2	542 33.8	186 11.6	56 3.5	13 0.8	1,602	3
10	授業に対する教員の熱意が感じられましたか	4.58	1,054 65.9	443 27.7	77 4.8	21 1.3	4 0.3	1,599	6
11	教員は私語を注意するなど、受講者が講義に集中できる環境をつくるために適切に対応していましたか	4.34	822 51.4	553 34.6	177 11.1	36 2.3	10 0.6	1,598	7
12	授業内容のレベル（難易度）は適切でしたか	4.36	825 51.7	572 35.9	158 9.9	31 1.9	9 0.6	1,595	10
13	この授業の内容を自分の知識とすることができましたか（良く理解できましたか）	4.33	746 47.2	662 41.8	138 8.7	26 1.6	10 0.6	1,582	23
14	総合的にこの授業を受けて満足しましたか	4.44	890 56.4	541 34.3	109 6.9	29 1.8	9 0.6	1,578	27
15	自由設定項目	5.00	2 100.0	0 0.0	0 0.0	0 0.0	0 0.0	2	1,603
16	自由設定項目	5.00	1 100.0	0 0.0	0 0.0	0 0.0	0 0.0	1	1,604
17	自由設定項目	5.00	1 100.0	0 0.0	0 0.0	0 0.0	0 0.0	1	1,604
18	自由設定項目	5.00	1 100.0	0 0.0	0 0.0	0 0.0	0 0.0	1	1,604



2018年度前期 教員所属学科別集計結果表

常葉大学

教員所属学科	保育学科
教員所属学部	保育学部

履修者数	1,367
回答者数	1,305

学年 マーク	回答者数／構成比（％）				
	1年	2年	3年	4年	無効回答
	377 28.9	292 22.4	228 17.5	257 19.7	151 11.6

No.	設問文	平均	回答者数／構成比（％）					有効 回答	無効 回答
			5	4	3	2	1		
			とても そう思う	やや そう思う	どちらとも いえない	あまりそう 思わない	全くそう 思わない		
1	この授業では何回欠席しましたか	4.65	0回 961 73.7	1回 253 19.4	2回 69 5.3	3回 21 1.6	4回以上 0 0.0	1,304	1
2	私語・携帯電話の使用・居眠り・途中入退室をしないなどのマナーを守っていましたか	4.19	561 44.1	478 37.5	169 13.3	51 4.0	14 1.1	1,273	32
3	この授業に対する週あたりの授業外での平均学習時間はどのくらいでしたか	2.02	2時間以上 82 6.3	1時間以上 2時間未満 65 5.0	30分以上 1時間未満 200 15.4	30分未満 398 30.7	全くして いない 550 42.5	1,295	10
4	シラバスに則した内容の授業が行われていましたか	4.48	763 58.6	412 31.6	123 9.4	3 0.2	2 0.2	1,303	2
5	関心の持てる授業内容でしたか	4.52	792 60.8	422 32.4	69 5.3	15 1.2	4 0.3	1,302	3
6	教員の話し方や説明は理解しやすかったですか	4.41	730 56.2	416 32.0	112 8.6	36 2.8	4 0.3	1,298	7
7	板書、スクリーンに投影されるスライド、配布資料などはわかりやすかったですか	4.41	736 56.6	387 29.8	150 11.5	24 1.8	3 0.2	1,300	5
8	授業の進み方やペースは適切でしたか	4.45	742 57.1	430 33.1	98 7.5	25 1.9	4 0.3	1,299	6
9	学生の学習意欲や授業参加（発言、発表、話し合いなど）を促す工夫はされていましたか	4.33	680 52.2	427 32.8	148 11.4	39 3.0	8 0.6	1,302	3
10	授業に対する教員の熱意が感じられましたか	4.59	855 65.7	368 28.3	64 4.9	13 1.0	1 0.1	1,301	4
11	教員は私語を注意するなど、受講者が講義に集中できる環境をつくるために適切に対応していましたか	4.34	659 50.8	458 35.3	149 11.5	26 2.0	6 0.5	1,298	7
12	授業内容のレベル（難易度）は適切でしたか	4.40	695 53.6	455 35.1	122 9.4	23 1.8	1 0.1	1,296	9
13	この授業の内容を自分の知識とすることができましたか（良く理解できましたか）	4.36	611 47.5	546 42.5	109 8.5	16 1.2	3 0.2	1,285	20
14	総合的にこの授業を受けて満足しましたか	4.50	751 58.6	435 34.0	81 6.3	11 0.9	3 0.2	1,281	24
15	自由設定項目	5.00	2 100.0	0 0.0	0 0.0	0 0.0	0 0.0	2	1,303
16	自由設定項目	5.00	1 100.0	0 0.0	0 0.0	0 0.0	0 0.0	1	1,304
17	自由設定項目	5.00	1 100.0	0 0.0	0 0.0	0 0.0	0 0.0	1	1,304
18	自由設定項目	5.00	1 100.0	0 0.0	0 0.0	0 0.0	0 0.0	1	1,304

