

2018年度前期 開講学部別集計結果表

常葉大学

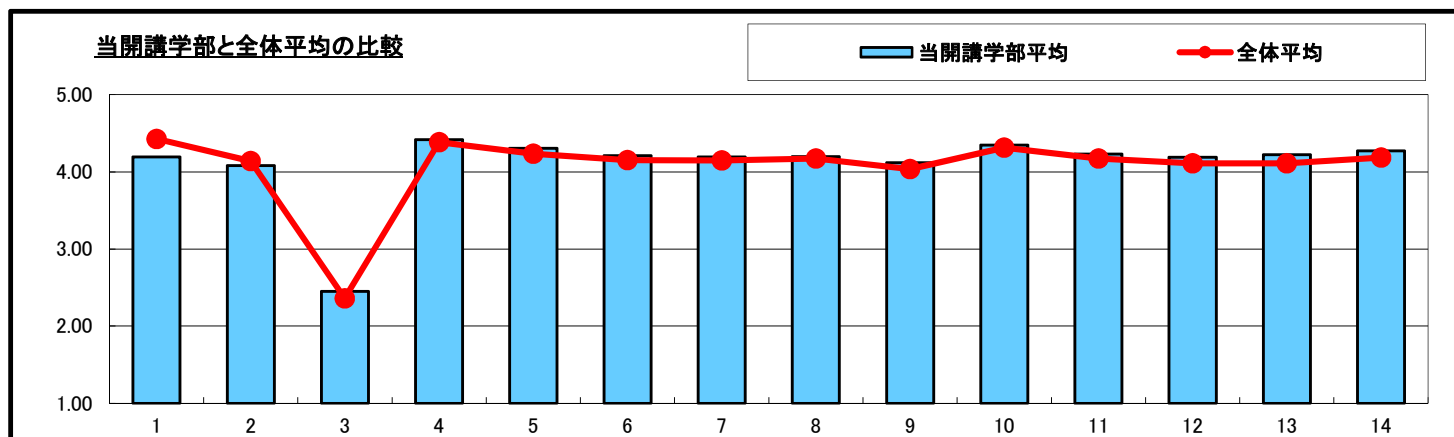
| 開講学部 | 外国語学部 |
|------|-------|
|------|-------|

| 履修者数 | 2,549 |
|------|-------|
|------|-------|

| 回答者数 | 2,276 |
|------|-------|
|------|-------|

| 学年 マーク | 回答者数／構成比 (%) | | | | |
|-----------|--------------|-------------|-------------|------------|-------------|
| | 1年 | 2年 | 3年 | 4年 | 無効回答 |
| | 771 33.9 | 748 32.9 | 391 17.2 | 124 5.4 | 242 10.6 |

| No. | 設問文 | 平均 | 回答者数／構成比 (%) | | | | | 有効 回答 | 無効 回答 |
|-----|--|------|---------------------|-------------------------------|-------------------------------|----------------------|----------------------------|----------|----------|
| | | | 5 | 4 | 3 | 2 | 1 | | |
| | | | とても そう思う | やや そう思う | どちらとも いえない | あまりそう 思わない | 全くそう 思わない | | |
| | | | 0回 | 1回 | 2回 | 3回 | 4回以上 | | |
| 1 | この授業では何回欠席しましたか | 4.19 | 1,175 51.7 | 557 24.5 | 353 15.5 | 178 7.8 | 8 0.4 | 2,271 | 5 |
| 2 | 私語・携帯電話の使用・居眠り・途中入退室をしないなどのマナーを守っていましたか | 4.08 | 865 38.6 | 861 38.4 | 374 16.7 | 113 5.0 | 27 1.2 | 2,240 | 36 |
| 3 | この授業に対する週あたりの授業外での平均学習時間はどのくらいでしたか | 2.45 | 2時間以上 150 6.6 | 1時間以上 2時間未満 240 10.6 | 30分以上 1時間未満 621 27.4 | 30分未満 728 32.1 | 全くして いない 527 23.3 | 2,266 | 10 |
| 4 | シラバスに則した内容の授業が行われていましたか | 4.42 | 1,255 55.2 | 740 32.6 | 255 11.2 | 17 0.7 | 6 0.3 | 2,273 | 3 |
| 5 | 関心の持てる授業内容でしたか | 4.31 | 1,137 50.0 | 792 34.8 | 271 11.9 | 53 2.3 | 22 1.0 | 2,275 | 1 |
| 6 | 教員の話し方や説明は理解しやすかったですか | 4.21 | 1,045 46.0 | 784 34.5 | 340 15.0 | 77 3.4 | 25 1.1 | 2,271 | 5 |
| 7 | 板書、スクリーンに投影されるスライド、配布資料などはわかりやすかったですか | 4.19 | 1,005 44.2 | 808 35.6 | 378 16.6 | 57 2.5 | 24 1.1 | 2,272 | 4 |
| 8 | 授業の進み方やペースは適切でしたか | 4.20 | 1,021 44.9 | 797 35.0 | 360 15.8 | 79 3.5 | 19 0.8 | 2,276 | 0 |
| 9 | 学生の学習意欲や授業参加（発言、発表、話し合いなど）を促す工夫はされていましたか | 4.12 | 952 41.8 | 777 34.2 | 433 19.0 | 86 3.8 | 27 1.2 | 2,275 | 1 |
| 10 | 授業に対する教員の熱意が感じられましたか | 4.35 | 1,208 53.1 | 722 31.8 | 289 12.7 | 35 1.5 | 19 0.8 | 2,273 | 3 |
| 11 | 教員は私語を注意するなど、受講者が講義に集中できる環境をつくるために適切に対応していましたか | 4.23 | 1,033 45.5 | 824 36.3 | 338 14.9 | 58 2.6 | 17 0.7 | 2,270 | 6 |
| 12 | 授業内容のレベル（難易度）は適切でしたか | 4.19 | 969 42.7 | 859 37.8 | 357 15.7 | 70 3.1 | 15 0.7 | 2,270 | 6 |
| 13 | この授業の内容を自分の知識とすることができましたか（良く理解できましたか） | 4.22 | 950 42.4 | 924 41.3 | 295 13.2 | 53 2.4 | 17 0.8 | 2,239 | 37 |
| 14 | 総合的にこの授業を受けて満足しましたか | 4.27 | 1,061 47.4 | 817 36.5 | 285 12.7 | 56 2.5 | 18 0.8 | 2,237 | 39 |
| 15 | 自由設定項目 | 3.55 | 5 25.0 | 3 15.0 | 11 55.0 | 0 0.0 | 1 5.0 | 20 | 2,256 |
| 16 | 自由設定項目 | 3.35 | 3 17.6 | 2 11.8 | 11 64.7 | 0 0.0 | 1 5.9 | 17 | 2,259 |
| 17 | 自由設定項目 | 3.25 | 2 12.5 | 2 12.5 | 11 68.8 | 0 0.0 | 1 6.3 | 16 | 2,260 |
| 18 | 自由設定項目 | 3.25 | 2 12.5 | 2 12.5 | 11 68.8 | 0 0.0 | 1 6.3 | 16 | 2,260 |



2018年度前期 教員所属学科別集計結果表

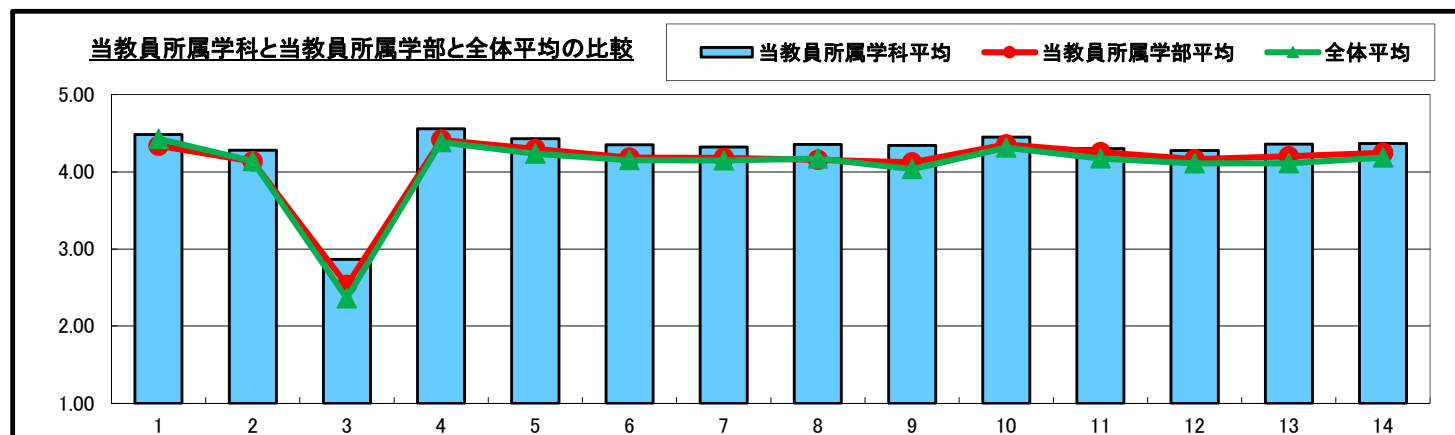
常葉大学

| | |
|--------|-------|
| 教員所属学科 | 英米語学科 |
| 教員所属学部 | 外国語学部 |

| | |
|------|-----|
| 履修者数 | 869 |
| 回答者数 | 820 |

| 学年 マーク | 回答者数／構成比 (%) | | | | |
|-----------|--------------|-------------|-------------|----------|-----------|
| | 1年 | 2年 | 3年 | 4年 | 無効回答 |
| | 341 41.6 | 245 29.9 | 147 17.9 | 7 0.9 | 80 9.8 |

| No. | 設問文 | 平均 | 回答者数／構成比 (%) | | | | | 有効 回答 | 無効 回答 |
|-----|--|------|----------------------|-------------------------------|-------------------------------|----------------------|----------------------------|----------|----------|
| | | | 5 | 4 | 3 | 2 | 1 | | |
| | | | とても そう思う | やや そう思う | どちらとも いえない | あまりそう 思わない | 全くそう 思わない | | |
| 1 | この授業では何回欠席しましたか | 4.48 | 0回 539 65.8 | 1回 165 20.1 | 2回 88 10.7 | 3回 26 3.2 | 4回以上 1 0.1 | 819 | 1 |
| 2 | 私語・携帯電話の使用・居眠り・途中入退室をしないなどのマナーを守っていましたか | 4.28 | 399 49.5 | 282 35.0 | 88 10.9 | 26 3.2 | 11 1.4 | 806 | 14 |
| 3 | この授業に対する週あたりの授業外での平均学習時間はどのくらいでしたか | 2.86 | 2時間以上 102 12.5 | 1時間以上 2時間未満 146 17.9 | 30分以上 1時間未満 223 27.3 | 30分未満 229 28.1 | 全くして いない 116 14.2 | 816 | 4 |
| 4 | シラバスに則した内容の授業が行われていましたか | 4.56 | 530 64.6 | 226 27.6 | 58 7.1 | 5 0.6 | 1 0.1 | 820 | 0 |
| 5 | 関心の持てる授業内容でしたか | 4.43 | 476 58.1 | 248 30.3 | 73 8.9 | 15 1.8 | 7 0.9 | 819 | 1 |
| 6 | 教員の話し方や説明は理解しやすかったですか | 4.35 | 448 54.8 | 248 30.3 | 90 11.0 | 24 2.9 | 8 1.0 | 818 | 2 |
| 7 | 板書、スクリーンに投影されるスライド、配布資料などはわかりやすかったですか | 4.32 | 430 52.6 | 259 31.7 | 103 12.6 | 16 2.0 | 10 1.2 | 818 | 2 |
| 8 | 授業の進み方やペースは適切でしたか | 4.36 | 444 54.1 | 260 31.7 | 85 10.4 | 27 3.3 | 4 0.5 | 820 | 0 |
| 9 | 学生の学習意欲や授業参加（発言、発表、話し合いなど）を促す工夫はされていましたか | 4.34 | 452 55.1 | 234 28.5 | 106 12.9 | 18 2.2 | 10 1.2 | 820 | 0 |
| 10 | 授業に対する教員の熱意が感じられましたか | 4.45 | 502 61.3 | 212 25.9 | 84 10.3 | 13 1.6 | 8 1.0 | 819 | 1 |
| 11 | 教員は私語を注意するなど、受講者が講義に集中できる環境をつくるために適切に対応していましたか | 4.30 | 422 51.7 | 258 31.6 | 107 13.1 | 23 2.8 | 7 0.9 | 817 | 3 |
| 12 | 授業内容のレベル（難易度）は適切でしたか | 4.28 | 405 49.5 | 265 32.4 | 122 14.9 | 20 2.4 | 6 0.7 | 818 | 2 |
| 13 | この授業の内容を自分の知識とすることができましたか（良く理解できましたか） | 4.36 | 408 50.9 | 294 36.7 | 83 10.4 | 11 1.4 | 5 0.6 | 801 | 19 |
| 14 | 総合的にこの授業を受けて満足しましたか | 4.37 | 436 54.4 | 252 31.5 | 93 11.6 | 13 1.6 | 7 0.9 | 801 | 19 |
| 15 | 自由設定項目 | 3.64 | 3 27.3 | 2 18.2 | 5 45.5 | 1 9.1 | 0 0.0 | 11 | 809 |
| 16 | 自由設定項目 | 3.63 | 2 25.0 | 1 12.5 | 5 62.5 | 0 0.0 | 0 0.0 | 8 | 812 |
| 17 | 自由設定項目 | 3.43 | 1 14.3 | 1 14.3 | 5 71.4 | 0 0.0 | 0 0.0 | 7 | 813 |
| 18 | 自由設定項目 | 3.29 | 1 14.3 | 0 0.0 | 6 85.7 | 0 0.0 | 0 0.0 | 7 | 813 |



2018年度前期 教員所属学科別集計結果表

常葉大学

| | |
|--------|------------------|
| 教員所属学科 | グローバルコミュニケーション学科 |
| 教員所属学部 | 外国語学部 |

| | |
|------|-------|
| 履修者数 | 1,433 |
| 回答者数 | 1,302 |

| 学年 マーク | 回答者数／構成比（％） | | | | |
|-----------|-------------|-------------|-------------|-----------|-------------|
| | 1年 | 2年 | 3年 | 4年 | 無効回答 |
| | 615 47.2 | 328 25.2 | 173 13.3 | 38 2.9 | 148 11.4 |

| No. | 設問文 | 平均 | 回答者数／構成比（％） | | | | | 有効 回答 | 無効 回答 |
|-----|--|------|--------------------|---------------------|----------------------|----------------------|----------------------------|----------|----------|
| | | | 5 | 4 | 3 | 2 | 1 | | |
| | | | とても そう思う | やや そう思う | どちらとも いえない | あまりそう 思わない | 全くそう 思わない | | |
| 1 | この授業では何回欠席しましたか | 4.25 | 0回 696 53.6 | 1回 330 25.4 | 2回 181 13.9 | 3回 87 6.7 | 4回以上 5 0.4 | 1,299 | 3 |
| 2 | 私語・携帯電話の使用・居眠り・途中入退室をしないなどのマナーを守っていましたか | 4.04 | 453 35.5 | 516 40.4 | 229 17.9 | 65 5.1 | 14 1.1 | 1,277 | 25 |
| 3 | この授業に対する週あたりの授業外での平均学習時間はどのくらいでしたか | 2.32 | 2時間以上 64 4.9 | 1時間以上 114 8.8 | 30分以上 347 26.8 | 30分未満 423 32.6 | 全くして いない 348 26.9 | 1,296 | 6 |
| 4 | シラバスに則した内容の授業が行われていましたか | 4.32 | 635 48.9 | 468 36.0 | 182 14.0 | 11 0.8 | 3 0.2 | 1,299 | 3 |
| 5 | 関心の持てる授業内容でしたか | 4.21 | 573 44.0 | 496 38.1 | 183 14.1 | 37 2.8 | 13 1.0 | 1,302 | 0 |
| 6 | 教員の話し方や説明は理解しやすかったですか | 4.08 | 507 39.0 | 488 37.6 | 226 17.4 | 59 4.5 | 19 1.5 | 1,299 | 3 |
| 7 | 板書、スクリーンに投影されるスライド、配布資料などはわかりやすかったですか | 4.09 | 490 37.7 | 508 39.0 | 248 19.1 | 44 3.4 | 11 0.8 | 1,301 | 1 |
| 8 | 授業の進み方やペースは適切でしたか | 4.03 | 468 35.9 | 498 38.2 | 263 20.2 | 56 4.3 | 17 1.3 | 1,302 | 0 |
| 9 | 学生の学習意欲や授業参加（発言、発表、話し合いなど）を促す工夫はされていましたか | 3.99 | 438 33.6 | 495 38.0 | 293 22.5 | 64 4.9 | 12 0.9 | 1,302 | 0 |
| 10 | 授業に対する教員の熱意が感じられましたか | 4.30 | 624 48.0 | 467 35.9 | 186 14.3 | 19 1.5 | 5 0.4 | 1,301 | 1 |
| 11 | 教員は私語を注意するなど、受講者が講義に集中できる環境をつくるために適切に対応していましたか | 4.22 | 554 42.7 | 519 40.0 | 192 14.8 | 28 2.2 | 5 0.4 | 1,298 | 4 |
| 12 | 授業内容のレベル（難易度）は適切でしたか | 4.09 | 479 37.0 | 529 40.8 | 230 17.7 | 46 3.5 | 12 0.9 | 1,296 | 6 |
| 13 | この授業の内容を自分の知識とすることができましたか（良く理解できましたか） | 4.11 | 456 35.5 | 571 44.5 | 206 16.0 | 39 3.0 | 12 0.9 | 1,284 | 18 |
| 14 | 総合的にこの授業を受けて満足しましたか | 4.17 | 526 41.1 | 515 40.2 | 185 14.4 | 43 3.4 | 12 0.9 | 1,281 | 21 |
| 15 | 自由設定項目 | 3.29 | 1 14.3 | 2 28.6 | 3 42.9 | 0 0.0 | 1 14.3 | 7 | 1,295 |
| 16 | 自由設定項目 | 3.17 | 1 16.7 | 1 16.7 | 3 50.0 | 0 0.0 | 1 16.7 | 6 | 1,296 |
| 17 | 自由設定項目 | 3.17 | 1 16.7 | 1 16.7 | 3 50.0 | 0 0.0 | 1 16.7 | 6 | 1,296 |
| 18 | 自由設定項目 | 3.33 | 1 16.7 | 2 33.3 | 2 33.3 | 0 0.0 | 1 16.7 | 6 | 1,296 |

