

## 2018年度後期 開講学部別集計結果表

常葉大学

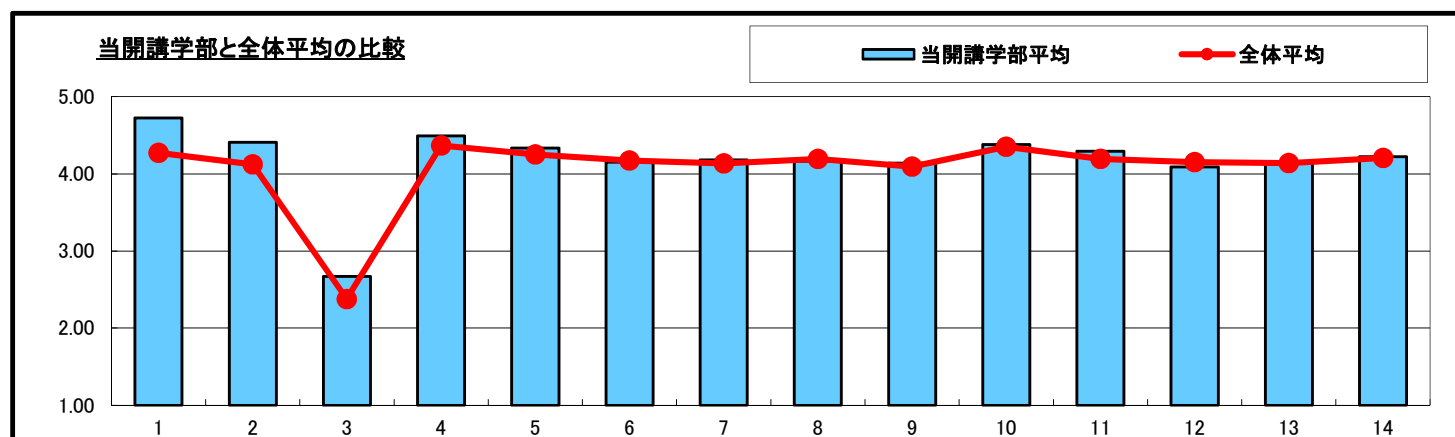
開講学部	健康科学部
------	-------

履修者数	1,414
------	-------

回答者数	1,273
------	-------

学年 マーク	回答者数／構成比（％）				
	1年	2年	3年	4年	無効回答
	598 47.0	366 28.8	161 12.6	44 3.5	104 8.2

No.	設問文	平均	回答者数／構成比（％）					有効 回答	無効 回答
			5	4	3	2	1		
			とても そう思う	やや そう思う	どちらとも いえない	あまりそう 思わない	全くそう 思わない		
			0回	1回	2回	3回	4回以上		
1	この授業では何回欠席しましたか	4.73	1,024 80.5	164 12.9	70 5.5	11 0.9	3 0.2	1,272	1
2	私語・携帯電話の使用・居眠り・途中入退室をしないなどのマナーを守っていましたか	4.41	738 58.7	346 27.5	137 10.9	27 2.1	10 0.8	1,258	15
3	この授業に対する週あたりの授業外での平均学習時間はどのくらいでしたか	2.67	2時間以上 149 11.7	1時間以上 2時間未満 162 12.8	30分以上 1時間未満 335 26.4	30分未満 367 28.9	全くして いない 257 20.2	1,270	3
4	シラバスに則した内容の授業が行われていましたか	4.49	775 61.0	360 28.3	123 9.7	9 0.7	3 0.2	1,270	3
5	関心の持てる授業内容でしたか	4.33	679 53.4	391 30.8	162 12.7	25 2.0	14 1.1	1,271	2
6	教員の話し方や説明は理解しやすかったですか	4.15	574 45.2	417 32.8	201 15.8	55 4.3	24 1.9	1,271	2
7	板書、スクリーンに投影されるスライド、配布資料などはわかりやすかったですか	4.18	580 45.6	413 32.5	221 17.4	46 3.6	12 0.9	1,272	1
8	授業の進み方やペースは適切でしたか	4.16	566 44.6	427 33.6	213 16.8	46 3.6	18 1.4	1,270	3
9	学生の学習意欲や授業参加（発言、発表、話し合いなど）を促す工夫はされていましたか	4.14	569 44.8	402 31.7	225 17.7	55 4.3	19 1.5	1,270	3
10	授業に対する教員の熱意が感じられましたか	4.38	690 54.4	399 31.5	155 12.2	17 1.3	7 0.6	1,268	5
11	教員は私語を注意するなど、受講者が講義に集中できる環境をつくるために適切に対応していましたか	4.29	652 51.3	386 30.4	193 15.2	33 2.6	7 0.6	1,271	2
12	授業内容のレベル（難易度）は適切でしたか	4.09	517 40.7	440 34.6	244 19.2	51 4.0	19 1.5	1,271	2
13	この授業の内容を自分の知識とすることができましたか（良く理解できましたか）	4.15	505 40.4	485 38.8	217 17.4	34 2.7	9 0.7	1,250	23
14	総合的にこの授業を受けて満足しましたか	4.22	575 46.0	436 34.9	193 15.5	31 2.5	14 1.1	1,249	24
15	自由設定項目	5.00	2 100.0	0 0.0	0 0.0	0 0.0	0 0.0	2	1,271
16	自由設定項目	5.00	2 100.0	0 0.0	0 0.0	0 0.0	0 0.0	2	1,271
17	自由設定項目	5.00	2 100.0	0 0.0	0 0.0	0 0.0	0 0.0	2	1,271
18	自由設定項目	5.00	2 100.0	0 0.0	0 0.0	0 0.0	0 0.0	2	1,271



## 2018年度後期 教員所属学科別集計結果表

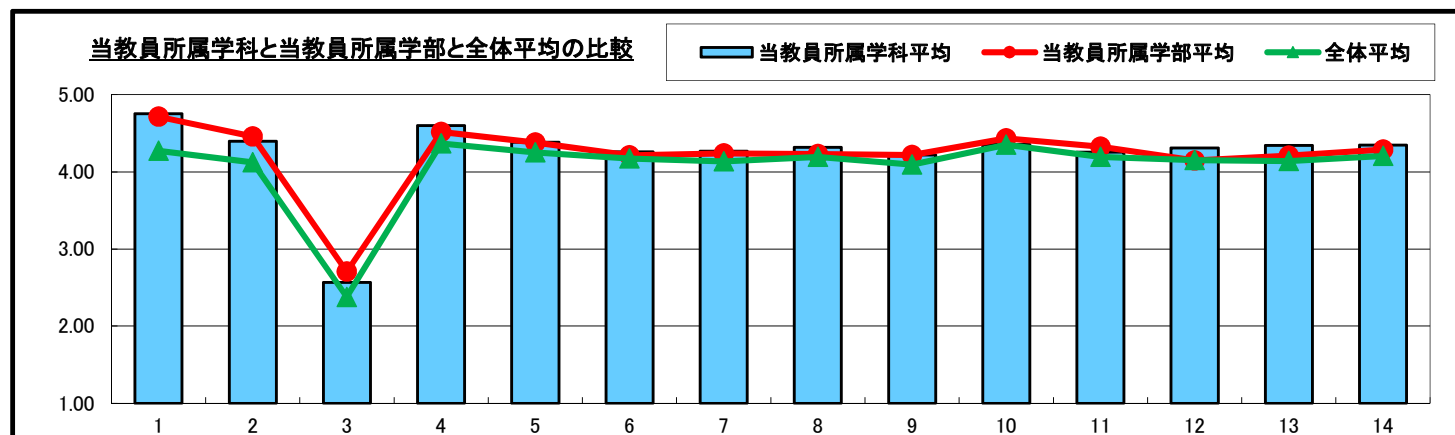
常葉大学

教員所属学科	看護学科
教員所属学部	健康科学部

履修者数	517
回答者数	473

学年 マーク	回答者数／構成比 (%)				
	1年	2年	3年	4年	無効回答
	355 75.1	59 12.5	0 0.0	1 0.2	58 12.3

No.	設問文	平均	回答者数／構成比 (%)					有効 回答	無効 回答
			5	4	3	2	1		
			とても そう思う	やや そう思う	どちらとも いえない	あまりそう 思わない	全くそう 思わない		
1	この授業では何回欠席しましたか	4.75	0回 386 81.8	1回 60 12.7	2回 23 4.9	3回 2 0.4	4回以上 1 0.2	472	1
2	私語・携帯電話の使用・居眠り・途中入退室をしないなどのマナーを守っていましたか	4.40	262 57.0	135 29.3	49 10.7	11 2.4	3 0.7	460	13
3	この授業に対する週あたりの授業外での平均学習時間はどのくらいでしたか	2.56	2時間以上 57 12.1	1時間以上 2時間未満 47 10.0	30分以上 1時間未満 118 25.1	30分未満 132 28.0	全くして いない 117 24.8	471	2
4	シラバスに則した内容の授業が行われていましたか	4.60	319 67.9	118 25.1	30 6.4	2 0.4	1 0.2	470	3
5	関心の持てる授業内容でしたか	4.38	261 55.4	142 30.1	58 12.3	8 1.7	2 0.4	471	2
6	教員の話し方や説明は理解しやすかったですか	4.26	233 49.4	151 32.0	69 14.6	15 3.2	4 0.8	472	1
7	板書、スクリーンに投影されるスライド、配布資料などはわかりやすかったですか	4.27	233 49.4	149 31.6	77 16.3	10 2.1	3 0.6	472	1
8	授業の進み方やペースは適切でしたか	4.32	242 51.4	152 32.3	64 13.6	10 2.1	3 0.6	471	2
9	学生の学習意欲や授業参加（発言、発表、話し合いなど）を促す工夫はされていましたか	4.22	231 49.1	137 29.1	82 17.4	14 3.0	6 1.3	470	3
10	授業に対する教員の熱意が感じられましたか	4.35	257 54.4	139 29.4	66 14.0	6 1.3	4 0.8	472	1
11	教員は私語を注意するなど、受講者が講義に集中できる環境をつくるために適切に対応していましたか	4.25	236 50.0	144 30.5	71 15.0	18 3.8	3 0.6	472	1
12	授業内容のレベル（難易度）は適切でしたか	4.31	235 49.8	158 33.5	72 15.3	5 1.1	2 0.4	472	1
13	この授業の内容を自分の知識とすることができましたか（良く理解できましたか）	4.34	237 50.9	162 34.8	57 12.2	9 1.9	1 0.2	466	7
14	総合的にこの授業を受けて満足しましたか	4.35	245 52.7	150 32.3	57 12.3	12 2.6	1 0.2	465	8
15	自由設定項目	5.00	1 100.0	0 0.0	0 0.0	0 0.0	0 0.0	1	472
16	自由設定項目	5.00	1 100.0	0 0.0	0 0.0	0 0.0	0 0.0	1	472
17	自由設定項目	5.00	1 100.0	0 0.0	0 0.0	0 0.0	0 0.0	1	472
18	自由設定項目	5.00	1 100.0	0 0.0	0 0.0	0 0.0	0 0.0	1	472



# 2018年度後期 教員所属学科別集計結果表

常葉大学

教員所属学科	静岡理学療法学科
教員所属学部	健康科学部

履修者数	755
回答者数	703

学年 マーク	回答者数／構成比 (%)				
	1年	2年	3年	4年	無効回答
	156 22.2	307 43.7	161 22.9	43 6.1	36 5.1

No.	設問文	平均	回答者数／構成比 (%)					有効 回答	無効 回答
			5	4	3	2	1		
			とても そう思う	やや そう思う	どちらとも いえない	あまりそう 思わない	全くそう 思わない		
1	この授業では何回欠席しましたか	4.69	0回	1回	2回	3回	4回以上	703	0
			550 78.2	99 14.1	43 6.1	10 1.4	1 0.1		
2	私語・携帯電話の使用・居眠り・途中入退室をしないなどのマナーを守っていましたか	4.50	448 64.2	170 24.4	65 9.3	11 1.6	4 0.6	698	5
3	この授業に対する週あたりの授業外での平均学習時間はどのくらいでしたか	2.80	2時間以上	1時間以上 2時間未満	30分以上 1時間未満	30分未満	全くして いない	703	0
			77 11.0	115 16.4	201 28.6	210 29.9	100 14.2		
4	シラバスに則した内容の授業が行われていましたか	4.47	418 59.5	204 29.0	73 10.4	6 0.9	2 0.3	703	0
5	関心の持てる授業内容でしたか	4.38	393 55.9	217 30.9	70 10.0	14 2.0	9 1.3	703	0
6	教員の話し方や説明は理解しやすかったですか	4.19	336 47.8	227 32.3	95 13.5	26 3.7	19 2.7	703	0
7	板書、スクリーンに投影されるスライド、配布資料などはわかりやすかったですか	4.22	339 48.2	218 31.0	116 16.5	23 3.3	7 1.0	703	0
8	授業の進み方やペースは適切でしたか	4.17	320 45.5	231 32.9	117 16.6	25 3.6	10 1.4	703	0
9	学生の学習意欲や授業参加（発言、発表、話し合いなど）を促す工夫はされていましたか	4.22	336 47.8	228 32.4	104 14.8	27 3.8	8 1.1	703	0
10	授業に対する教員の熱意が感じられましたか	4.49	425 60.8	205 29.3	60 8.6	6 0.9	3 0.4	699	4
11	教員は私語を注意するなど、受講者が講義に集中できる環境をつくるために適切に対応していましたか	4.37	387 55.1	206 29.3	98 14.0	6 0.9	5 0.7	702	1
12	授業内容のレベル（難易度）は適切でしたか	4.04	277 39.5	235 33.5	142 20.2	35 5.0	13 1.9	702	1
13	この授業の内容を自分の知識とすることができましたか（良く理解できましたか）	4.12	264 38.4	276 40.2	122 17.8	18 2.6	7 1.0	687	16
14	総合的にこの授業を受けて満足しましたか	4.25	323 47.0	242 35.2	101 14.7	12 1.7	9 1.3	687	16
15	自由設定項目	5.00	1 100.0	0 0.0	0 0.0	0 0.0	0 0.0	1	702
16	自由設定項目	5.00	1 100.0	0 0.0	0 0.0	0 0.0	0 0.0	1	702
17	自由設定項目	5.00	1 100.0	0 0.0	0 0.0	0 0.0	0 0.0	1	702
18	自由設定項目	5.00	1 100.0	0 0.0	0 0.0	0 0.0	0 0.0	1	702

