

## 2018年度後期 開講学部別集計結果表

常葉大学

開講学部	経営学部
------	------

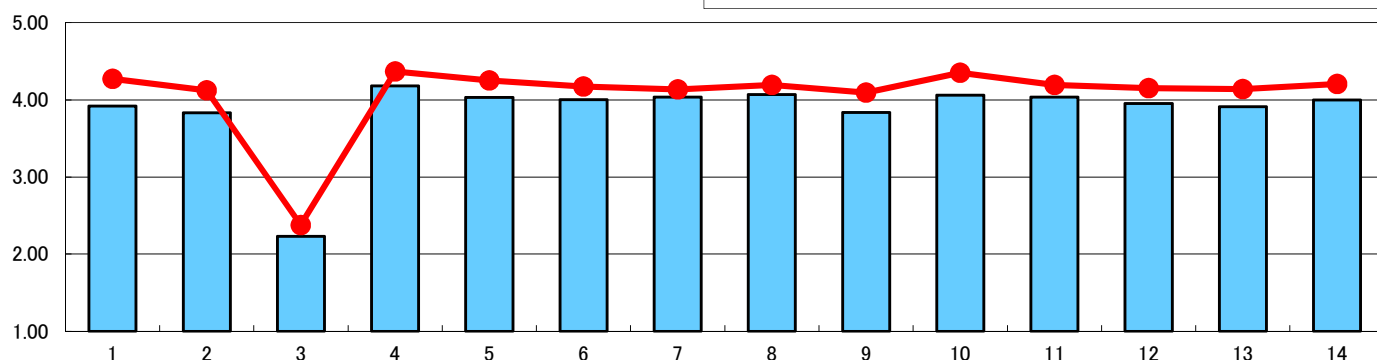
履修者数	3,796
------	-------

回答者数	2,945
------	-------

学年 マーク	回答者数／構成比（％）				
	1年	2年	3年	4年	無効回答
	510 17.3	952 32.3	782 26.6	234 7.9	467 15.9

No.	設問文	平均	回答者数／構成比（％）					有効 回答	無効 回答
			5	4	3	2	1		
			とても そう思う	やや そう思う	どちらとも いえない	あまりそう 思わない	全くそう 思わない		
			0回	1回	2回	3回	4回以上		
1	この授業では何回欠席しましたか	3.92	1,162 39.7	704 24.0	740 25.3	313 10.7	9 0.3	2,928	17
2	私語・携帯電話の使用・居眠り・途中入退室をしないなどのマナーを守っていましたか	3.83	884 30.8	932 32.5	810 28.2	183 6.4	63 2.2	2,872	73
3	この授業に対する週あたりの授業外での平均学習時間はどのくらいでしたか	2.23	2時間以上 212 7.3	1時間以上 2時間未満 194 6.7	30分以上 1時間未満 683 23.5	30分未満 784 26.9	全くして いない 1,038 35.7	2,911	34
4	シラバスに則した内容の授業が行われていましたか	4.18	1,256 42.8	1,024 34.9	606 20.6	31 1.1	18 0.6	2,935	10
5	関心の持てる授業内容でしたか	4.03	1,075 36.6	1,074 36.6	642 21.9	101 3.4	46 1.6	2,938	7
6	教員の話し方や説明は理解しやすかったですか	4.00	1,082 36.9	1,004 34.2	673 22.9	120 4.1	55 1.9	2,934	11
7	板書、スクリーンに投影されるスライド、配布資料などはわかりやすかったですか	4.04	1,115 38.0	990 33.7	698 23.8	96 3.3	38 1.3	2,937	8
8	授業の進み方やペースは適切でしたか	4.07	1,111 37.9	1,062 36.2	641 21.9	88 3.0	30 1.0	2,932	13
9	学生の学習意欲や授業参加（発言、発表、話し合いなど）を促す工夫はされていましたか	3.84	919 31.4	930 31.7	832 28.4	181 6.2	69 2.4	2,931	14
10	授業に対する教員の熱意が感じられましたか	4.06	1,156 39.4	974 33.2	663 22.6	101 3.4	39 1.3	2,933	12
11	教員は私語を注意するなど、受講者が講義に集中できる環境をつくるために適切に対応していましたか	4.04	1,137 38.7	949 32.3	710 24.2	101 3.4	38 1.3	2,935	10
12	授業内容のレベル（難易度）は適切でしたか	3.95	981 33.6	1,025 35.1	753 25.8	126 4.3	36 1.2	2,921	24
13	この授業の内容を自分の知識とすることができましたか（良く理解できましたか）	3.91	882 30.3	1,108 38.0	760 26.1	110 3.8	54 1.9	2,914	31
14	総合的にこの授業を受けて満足しましたか	4.00	1,043 36.0	1,002 34.6	707 24.4	89 3.1	53 1.8	2,894	51
15	自由設定項目	3.89	713 30.2	863 36.6	640 27.1	97 4.1	47 2.0	2,360	585
16	自由設定項目	3.47	6 18.8	6 18.8	18 56.3	1 3.1	1 3.1	32	2,913
17	自由設定項目	3.59	7 24.1	5 17.2	16 55.2	0 0.0	1 3.4	29	2,916
18	自由設定項目	3.63	7 25.9	5 18.5	14 51.9	0 0.0	1 3.7	27	2,918

当開講学部と全体平均の比較

■ 当開講学部平均
● 全体平均


## 2018年度後期 教員所属学科別集計結果表

常葉大学

教員所属学科	経営学科
教員所属学部	経営学部

履修者数	4,668
回答者数	3,689

学年 マーク	回答者数／構成比 (%)				
	1年	2年	3年	4年	無効回答
	1,284 34.8	758 20.5	897 24.3	207 5.6	543 14.7

No.	設問文	平均	回答者数／構成比 (%)					有効 回答	無効 回答
			5	4	3	2	1		
			とても そう思う	やや そう思う	どちらとも いえない	あまりそう 思わない	全くそう 思わない		
1	この授業では何回欠席しましたか	4.00	0回 1,564 42.5	1回 942 25.6	2回 784 21.3	3回 378 10.3	4回以上 9 0.2	3,677	12
2	私語・携帯電話の使用・居眠り・途中入退室をしないなどのマナーを守っていましたか	3.91	1,220 33.9	1,223 33.9	863 24.0	226 6.3	71 2.0	3,603	86
3	この授業に対する週あたりの授業外での平均学習時間はどのくらいでしたか	2.15	2時間以上 246 6.7	1時間以上 2時間未満 231 6.3	30分以上 1時間未満 747 20.5	30分未満 1,009 27.6	全くして いない 1,417 38.8	3,650	39
4	シラバスに則した内容の授業が行われていましたか	4.24	1,693 46.0	1,262 34.3	670 18.2	34 0.9	20 0.5	3,679	10
5	関心の持てる授業内容でしたか	4.10	1,453 39.5	1,342 36.4	724 19.7	119 3.2	45 1.2	3,683	6
6	教員の話し方や説明は理解しやすかったですか	4.05	1,443 39.2	1,266 34.4	762 20.7	144 3.9	66 1.8	3,681	8
7	板書、スクリーンに投影されるスライド、配布資料などはわかりやすかったですか	4.04	1,427 38.7	1,230 33.4	847 23.0	120 3.3	59 1.6	3,683	6
8	授業の進み方やペースは適切でしたか	4.13	1,488 40.5	1,339 36.4	724 19.7	93 2.5	30 0.8	3,674	15
9	学生の学習意欲や授業参加（発言、発表、話し合いなど）を促す工夫はされていましたか	3.91	1,273 34.6	1,158 31.5	960 26.1	213 5.8	72 2.0	3,676	13
10	授業に対する教員の熱意が感じられましたか	4.15	1,599 43.5	1,227 33.4	704 19.1	101 2.7	46 1.3	3,677	12
11	教員は私語を注意するなど、受講者が講義に集中できる環境をつくるために適切に対応していましたか	4.08	1,489 40.5	1,222 33.2	797 21.7	129 3.5	41 1.1	3,678	11
12	授業内容のレベル（難易度）は適切でしたか	4.03	1,366 37.2	1,277 34.8	850 23.2	134 3.7	42 1.1	3,669	20
13	この授業の内容を自分の知識とすることができましたか（良く理解できましたか）	3.99	1,219 33.4	1,414 38.8	840 23.0	122 3.3	54 1.5	3,649	40
14	総合的にこの授業を受けて満足しましたか	4.07	1,417 39.1	1,283 35.4	765 21.1	105 2.9	57 1.6	3,627	62
15	自由設定項目	3.90	704 30.7	852 37.2	594 25.9	97 4.2	46 2.0	2,293	1,396
16	自由設定項目	3.50	7 21.9	6 18.8	16 50.0	2 6.3	1 3.1	32	3,657
17	自由設定項目	3.61	7 25.0	6 21.4	13 46.4	1 3.6	1 3.6	28	3,661
18	自由設定項目	3.63	7 25.9	6 22.2	12 44.4	1 3.7	1 3.7	27	3,662

