

2018年度後期 開講学部別集計結果表

常葉大学

開講学部	保健医療学部
------	--------

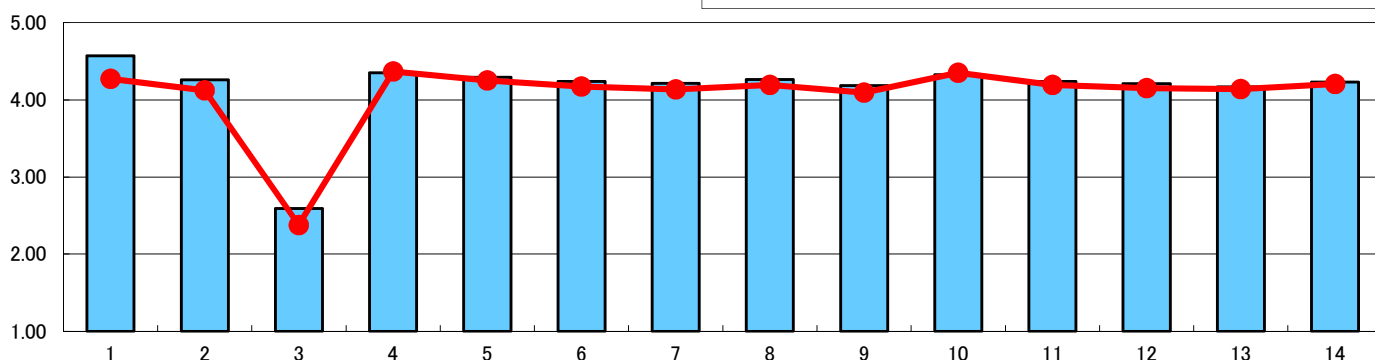
履修者数	1,347
------	-------

回答者数	1,224
------	-------

学年 マーク	回答者数／構成比 (%)				
	1年	2年	3年	4年	無効回答
	313 25.6	712 58.2	13 1.1	75 6.1	111 9.1

No.	設問文	平均	回答者数／構成比 (%)					有効 回答	無効 回答
			5	4	3	2	1		
			とても そう思う	やや そう思う	どちらとも いえない	あまりそう 思わない	全くそう 思わない		
			0回	1回	2回	3回	4回以上		
1	この授業では何回欠席しましたか	4.57	857 70.2	230 18.8	107 8.8	27 2.2	0 0.0	1,221	3
2	私語・携帯電話の使用・居眠り・途中入退室をしないなどのマナーを守っていましたか	4.26	597 49.8	367 30.6	192 16.0	40 3.3	4 0.3	1,200	24
3	この授業に対する週あたりの授業外での平均学習時間はどのくらいでしたか	2.59	2時間以上 170 14.0	1時間以上 2時間未満 140 11.5	30分以上 1時間未満 263 21.6	30分未満 307 25.3	全くして いない 335 27.6	1,215	9
4	シラバスに則した内容の授業が行われていましたか	4.35	640 52.3	391 32.0	177 14.5	12 1.0	3 0.2	1,223	1
5	関心の持てる授業内容でしたか	4.30	620 50.7	389 31.8	179 14.6	25 2.0	10 0.8	1,223	1
6	教員の話し方や説明は理解しやすかったですか	4.24	595 48.7	389 31.8	188 15.4	33 2.7	17 1.4	1,222	2
7	板書、スクリーンに投影されるスライド、配布資料などはわかりやすかったですか	4.22	584 47.8	381 31.2	209 17.1	36 2.9	13 1.1	1,223	1
8	授業の進み方やペースは適切でしたか	4.26	602 49.3	377 30.9	214 17.5	22 1.8	7 0.6	1,222	2
9	学生の学習意欲や授業参加（発言、発表、話し合いなど）を促す工夫はされていましたか	4.19	565 46.2	376 30.7	236 19.3	36 2.9	10 0.8	1,223	1
10	授業に対する教員の熱意が感じられましたか	4.33	633 51.8	390 31.9	172 14.1	20 1.6	7 0.6	1,222	2
11	教員は私語を注意するなど、受講者が講義に集中できる環境をつくるために適切に対応していましたか	4.24	579 47.4	389 31.8	228 18.7	21 1.7	5 0.4	1,222	2
12	授業内容のレベル（難易度）は適切でしたか	4.21	558 45.8	397 32.6	233 19.1	25 2.1	6 0.5	1,219	5
13	この授業の内容を自分の知識とすることができましたか（良く理解できましたか）	4.17	524 43.3	424 35.1	216 17.9	33 2.7	12 1.0	1,209	15
14	総合的にこの授業を受けて満足しましたか	4.23	583 48.3	382 31.6	199 16.5	27 2.2	17 1.4	1,208	16
15	自由設定項目	1.00	0 0.0	0 0.0	0 0.0	0 0.0	1 100.0	1	1,223
16	自由設定項目	1.00	0 0.0	0 0.0	0 0.0	0 0.0	1 100.0	1	1,223
17	自由設定項目	1.00	0 0.0	0 0.0	0 0.0	0 0.0	1 100.0	1	1,223
18	自由設定項目	1.00	0 0.0	0 0.0	0 0.0	0 0.0	1 100.0	1	1,223

当開講学部と全体平均の比較

■ 当開講学部平均
● 全体平均


2018年度後期 教員所属学科別集計結果表

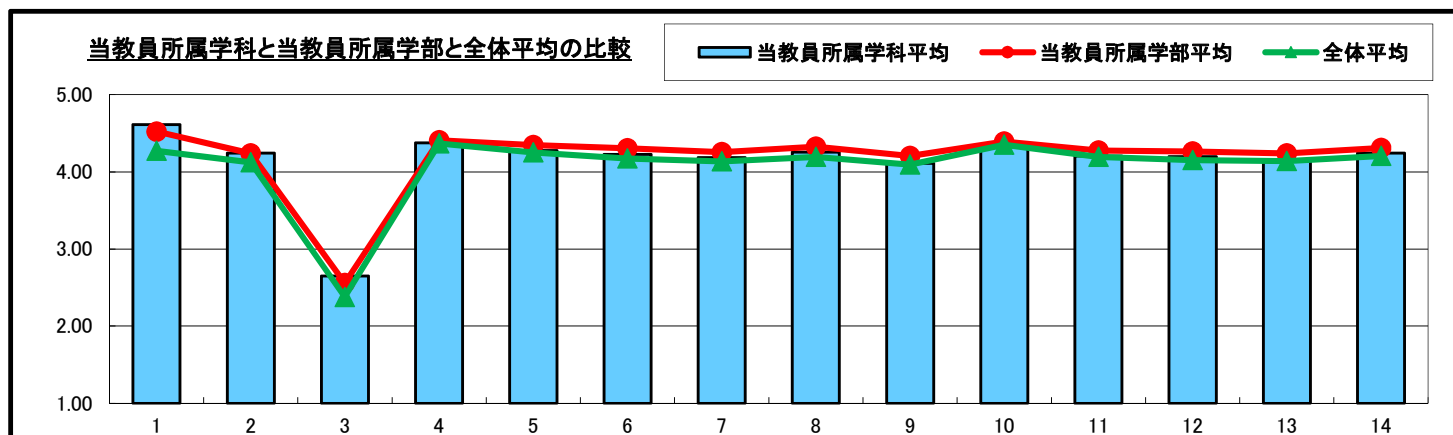
常葉大学

教員所属学科	理学療法学科
教員所属学部	保健医療学部

履修者数	953
回答者数	900

学年 マーク	回答者数／構成比 (%)				
	1年	2年	3年	4年	無効回答
	280 31.1	374 41.6	78 8.7	76 8.4	92 10.2

No.	設問文	平均	回答者数／構成比 (%)					有効 回答	無効 回答
			5	4	3	2	1		
			とても そう思う	やや そう思う	どちらとも いえない	あまりそう 思わない	全くそう 思わない		
			0回	1回	2回	3回	4回以上		
1	この授業では何回欠席しましたか	4. 61	652 72.5	161 17.9	72 8.0	14 1.6	0 0.0	899	1
2	私語・携帯電話の使用・居眠り・途中入退室をしないなどのマナーを守っていましたか	4. 24	439 49.4	273 30.7	139 15.6	31 3.5	7 0.8	889	11
3	この授業に対する週あたりの授業外での平均学習時間はどのくらいでしたか	2. 65	2時間以上 133 14.9	1時間以上 2時間未満 109 12.2	30分以上 1時間未満 202 22.6	30分未満 210 23.5	全くして いない 239 26.8	893	7
4	シラバスに則した内容の授業が行われていましたか	4. 38	479 53.2	296 32.9	113 12.6	10 1.1	2 0.2	900	0
5	関心の持てる授業内容でしたか	4. 28	437 48.6	312 34.7	122 13.6	21 2.3	8 0.9	900	0
6	教員の話し方や説明は理解しやすかったですか	4. 23	428 47.6	302 33.6	130 14.4	27 3.0	13 1.4	900	0
7	板書、スクリーンに投影されるスライド、配布資料などはわかりやすかったですか	4. 19	415 46.1	292 32.4	150 16.7	31 3.4	12 1.3	900	0
8	授業の進み方やペースは適切でしたか	4. 26	436 48.5	287 31.9	153 17.0	17 1.9	6 0.7	899	1
9	学生の学習意欲や授業参加（発言、発表、話し合いなど）を促す工夫はされていましたか	4. 11	378 42.0	290 32.3	192 21.4	30 3.3	9 1.0	899	1
10	授業に対する教員の熱意が感じられましたか	4. 35	471 52.4	294 32.7	116 12.9	12 1.3	6 0.7	899	1
11	教員は私語を注意するなど、受講者が講義に集中できる環境をつくるために適切に対応していましたか	4. 21	404 44.9	306 34.0	168 18.7	17 1.9	5 0.6	900	0
12	授業内容のレベル（難易度）は適切でしたか	4. 20	392 43.7	316 35.2	167 18.6	18 2.0	4 0.4	897	3
13	この授業の内容を自分の知識とすることができましたか（良く理解できましたか）	4. 16	366 41.1	340 38.2	154 17.3	23 2.6	8 0.9	891	9
14	総合的にこの授業を受けて満足しましたか	4. 24	423 47.6	301 33.9	135 15.2	16 1.8	13 1.5	888	12
15	自由設定項目	3. 54	2 2.9	38 54.3	27 38.6	2 2.9	1 1.4	70	830
16	自由設定項目	2. 50	0 0.0	1 50.0	0 0.0	0 0.0	1 50.0	2	898
17	自由設定項目	1. 00	0 0.0	0 0.0	0 0.0	0 0.0	1 100.0	1	899
18	自由設定項目	1. 00	0 0.0	0 0.0	0 0.0	0 0.0	1 100.0	1	899



2018年度後期 教員所属学科別集計結果表

常葉大学

教員所属学科	作業療法学科
教員所属学部	保健医療学部

履修者数	501
回答者数	434

学年 マーク	回答者数／構成比（％）				
	1年	2年	3年	4年	無効回答
	83 19.1	298 68.7	17 3.9	5 1.2	31 7.1

No.	設問文	平均	回答者数／構成比（％）					有効 回答	無効 回答
			5	4	3	2	1		
			とても そう思う	やや そう思う	どちらとも いえない	あまりそう 思わない	全くそう 思わない		
1	この授業では何回欠席しましたか	4.33	0回 257 59.5	1回 84 19.4	2回 69 16.0	3回 21 4.9	4回以上 1 0.2	432	2
2	私語・携帯電話の使用・居眠り・途中入退室をしないなどのマナーを守っていましたか	4.22	203 48.8	127 30.5	65 15.6	18 4.3	3 0.7	416	18
3	この授業に対する週あたりの授業外での平均学習時間はどのくらいでしたか	2.37	2時間以上 44 10.2	1時間以上 2時間未満 43 10.0	30分以上 1時間未満 85 19.7	30分未満 116 26.9	全くして いない 144 33.3	432	2
4	シラバスに則した内容の授業が行われていましたか	4.47	262 60.5	119 27.5	48 11.1	3 0.7	1 0.2	433	1
5	関心の持てる授業内容でしたか	4.49	268 61.9	119 27.5	39 9.0	5 1.2	2 0.5	433	1
6	教員の話し方や説明は理解しやすかったですか	4.47	267 61.7	114 26.3	44 10.2	5 1.2	3 0.7	433	1
7	板書、スクリーンに投影されるスライド、配布資料などはわかりやすかったですか	4.40	245 56.6	130 30.0	46 10.6	10 2.3	2 0.5	433	1
8	授業の進み方やペースは適切でしたか	4.47	260 60.0	124 28.6	44 10.2	3 0.7	2 0.5	433	1
9	学生の学習意欲や授業参加（発言、発表、話し合いなど）を促す工夫はされていましたか	4.40	257 59.4	109 25.2	56 12.9	7 1.6	4 0.9	433	1
10	授業に対する教員の熱意が感じられましたか	4.49	268 61.9	118 27.3	40 9.2	4 0.9	3 0.7	433	1
11	教員は私語を注意するなど、受講者が講義に集中できる環境をつくるために適切に対応していましたか	4.42	250 57.9	123 28.5	54 12.5	2 0.5	3 0.7	432	2
12	授業内容のレベル（難易度）は適切でしたか	4.40	243 56.3	132 30.6	48 11.1	6 1.4	3 0.7	432	2
13	この授業の内容を自分の知識とすることができましたか（良く理解できましたか）	4.40	238 56.0	129 30.4	51 12.0	5 1.2	2 0.5	425	9
14	総合的にこの授業を受けて満足しましたか	4.45	258 60.8	110 25.9	48 11.3	5 1.2	3 0.7	424	10
15	自由設定項目	5.00	1 100.0	0 0.0	0 0.0	0 0.0	0 0.0	1	433
16	自由設定項目	5.00	1 100.0	0 0.0	0 0.0	0 0.0	0 0.0	1	433
17	自由設定項目	5.00	1 100.0	0 0.0	0 0.0	0 0.0	0 0.0	1	433
18	自由設定項目	5.00	1 100.0	0 0.0	0 0.0	0 0.0	0 0.0	1	433

