

## 2018年度後期 開講学部別集計結果表

常葉大学

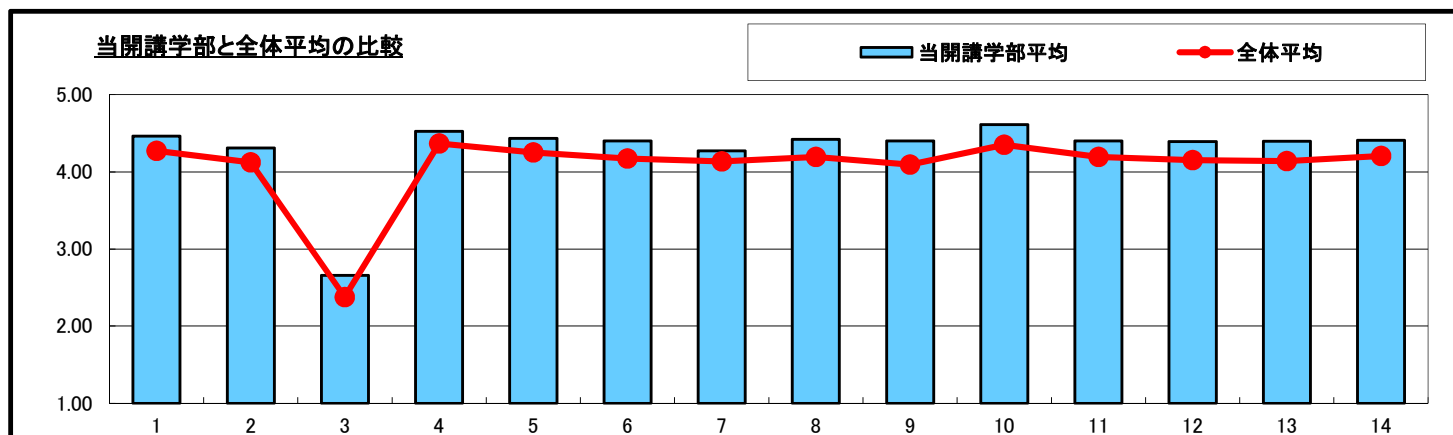
開講学部	保育学部
------	------

履修者数	1,219
------	-------

回答者数	1,161
------	-------

学年 マーク	回答者数／構成比 (%)				
	1年	2年	3年	4年	無効回答
	246 21.2	555 47.8	195 16.8	32 2.8	133 11.5

No.	設問文	平均	回答者数／構成比 (%)					有効 回答	無効 回答
			5	4	3	2	1		
			とても そう思う	やや そう思う	どちらとも いえない	あまりそう 思わない	全くそう 思わない		
			0回	1回	2回	3回	4回以上		
1	この授業では何回欠席しましたか	4.46	723 62.3	304 26.2	86 7.4	42 3.6	5 0.4	1,160	1
2	私語・携帯電話の使用・居眠り・途中入退室をしないなどのマナーを守っていましたか	4.31	576 51.2	379 33.7	120 10.7	39 3.5	10 0.9	1,124	37
3	この授業に対する週あたりの授業外での平均学習時間はどのくらいでしたか	2.66	2時間以上 122 10.6	1時間以上 2時間未満 193 16.7	30分以上 1時間未満 298 25.8	30分未満 254 22.0	全くして いない 289 25.0	1,156	5
4	シラバスに則した内容の授業が行われていましたか	4.53	725 62.4	334 28.8	94 8.1	5 0.4	3 0.3	1,161	0
5	関心の持てる授業内容でしたか	4.43	683 58.8	349 30.1	90 7.8	29 2.5	10 0.9	1,161	0
6	教員の話し方や説明は理解しやすかったですか	4.40	689 59.4	304 26.2	121 10.4	33 2.8	12 1.0	1,159	2
7	板書、スクリーンに投影されるスライド、配布資料などはわかりやすかったですか	4.27	626 54.1	310 26.8	153 13.2	49 4.2	20 1.7	1,158	3
8	授業の進み方やペースは適切でしたか	4.42	685 59.1	315 27.2	126 10.9	28 2.4	5 0.4	1,159	2
9	学生の学習意欲や授業参加（発言、発表、話し合いなど）を促す工夫はされていましたか	4.40	690 59.5	295 25.4	134 11.6	31 2.7	10 0.9	1,160	1
10	授業に対する教員の熱意が感じられましたか	4.61	815 70.2	267 23.0	62 5.3	11 0.9	6 0.5	1,161	0
11	教員は私語を注意するなど、受講者が講義に集中できる環境をつくるために適切に対応していましたか	4.40	678 58.4	320 27.6	121 10.4	33 2.8	9 0.8	1,161	0
12	授業内容のレベル（難易度）は適切でしたか	4.39	671 57.8	317 27.3	137 11.8	29 2.5	7 0.6	1,161	0
13	この授業の内容を自分の知識とすることができましたか（良く理解できましたか）	4.40	632 55.4	365 32.0	114 10.0	25 2.2	5 0.4	1,141	20
14	総合的にこの授業を受けて満足しましたか	4.41	658 57.8	329 28.9	120 10.5	23 2.0	9 0.8	1,139	22
15	自由設定項目	5.00	1 100.0	0 0.0	0 0.0	0 0.0	0 0.0	1	1,160
16	自由設定項目	5.00	1 100.0	0 0.0	0 0.0	0 0.0	0 0.0	1	1,160
17	自由設定項目	5.00	1 100.0	0 0.0	0 0.0	0 0.0	0 0.0	1	1,160
18	自由設定項目	5.00	1 100.0	0 0.0	0 0.0	0 0.0	0 0.0	1	1,160



## 2018年度後期 教員所属学科別集計結果表

常葉大学

教員所属学科	保育学科
教員所属学部	保育学部

履修者数	1,176
回答者数	1,123

学年 マーク	回答者数／構成比（％）				
	1年	2年	3年	4年	無効回答
	348 31.0	480 42.7	119 10.6	29 2.6	147 13.1

No.	設問文	平均	回答者数／構成比（％）					有効 回答	無効 回答
			5	4	3	2	1		
			とても そう思う	やや そう思う	どちらとも いえない	あまりそう 思わない	全くそう 思わない		
1	この授業では何回欠席しましたか	4.52	0回 736 65.6	1回 273 24.3	2回 80 7.1	3回 29 2.6	4回以上 4 0.4	1,122	1
2	私語・携帯電話の使用・居眠り・途中入退室をしないなどのマナーを守っていましたか	4.37	590 54.5	347 32.0	107 9.9	33 3.0	6 0.6	1,083	40
3	この授業に対する週あたりの授業外での平均学習時間はどのくらいでしたか	2.55	2時間以上 106 9.5	1時間以上 2時間未満 164 14.7	30分以上 1時間未満 269 24.1	30分未満 277 24.8	全くして いない 301 26.9	1,117	6
4	シラバスに則した内容の授業が行われていましたか	4.60	748 66.6	308 27.4	63 5.6	2 0.2	2 0.2	1,123	0
5	関心の持てる授業内容でしたか	4.55	732 65.2	310 27.6	56 5.0	16 1.4	9 0.8	1,123	0
6	教員の話し方や説明は理解しやすかったですか	4.50	711 63.4	300 26.8	81 7.2	21 1.9	8 0.7	1,121	2
7	板書、スクリーンに投影されるスライド、配布資料などはわかりやすかったですか	4.37	642 57.2	313 27.9	116 10.3	38 3.4	13 1.2	1,122	1
8	授業の進み方やペースは適切でしたか	4.54	731 65.2	283 25.2	90 8.0	14 1.2	3 0.3	1,121	2
9	学生の学習意欲や授業参加（発言、発表、話し合いなど）を促す工夫はされていましたか	4.48	696 62.0	299 26.6	105 9.4	15 1.3	7 0.6	1,122	1
10	授業に対する教員の熱意が感じられましたか	4.67	831 74.0	230 20.5	47 4.2	10 0.9	5 0.4	1,123	0
11	教員は私語を注意するなど、受講者が講義に集中できる環境をつくるために適切に対応していましたか	4.45	677 60.3	313 27.9	102 9.1	24 2.1	7 0.6	1,123	0
12	授業内容のレベル（難易度）は適切でしたか	4.50	707 63.0	298 26.5	95 8.5	18 1.6	5 0.4	1,123	0
13	この授業の内容を自分の知識とすることができましたか（良く理解できましたか）	4.50	660 59.7	353 31.9	78 7.1	10 0.9	4 0.4	1,105	18
14	総合的にこの授業を受けて満足しましたか	4.51	695 63.0	306 27.7	80 7.3	14 1.3	8 0.7	1,103	20
15	自由設定項目	5.00	1 100.0	0 0.0	0 0.0	0 0.0	0 0.0	1	1,122
16	自由設定項目	5.00	1 100.0	0 0.0	0 0.0	0 0.0	0 0.0	1	1,122
17	自由設定項目	5.00	1 100.0	0 0.0	0 0.0	0 0.0	0 0.0	1	1,122
18	自由設定項目	5.00	1 100.0	0 0.0	0 0.0	0 0.0	0 0.0	1	1,122

