

1

市制
10周年
記念



= 東方の庭 =

田宮話子展

「パラレルな流れ」部分 1997年

2015年7月25日[土]—9月13日[日]

◆観覧料＝一般200円(20名以上の団体2割引料金)、中学生まで無料

◇セット券＝各種組合せあり(ステンドグラス美術館・二の丸美術館・掛川城天守閣・御殿)詳細は窓口でお尋ねください

※身体障がい者手帳・療育手帳・精神障がい者福祉手帳を所持する方とその介護者1名は無料 ※しずおか子育て優待カード利用可 ※キッズアートプロジェクトしずおかパスポート利用可

◆休館日＝月曜日(祝日の場合は開館、翌日休館)

◆開館時間＝午前9時～午後5時(入館は午後4時30分まで)



掛川市二の丸美術館
KAKEGAWA NINOMARU MUSEUM OF ART



「草上にてII」1997年

静岡市在住の日本画家、田宮話子の画業をたどる展覧会です。現在、静岡市を活動の拠点に置く田宮は、学生時代は女子美術大学で版画を学び、その後、東京藝術大学で日本画を学びました。さまざまな表現方法にとりくみながら、田宮独自の「美しい女性像」を確立してゆきます。描かれた女性はみな髪を結びあげ、ふくよかな身体、穏やかな表情をしています。描かれた女性はみな髪を結びあげ、ふくよかな身体、人物の衣服に咲く極彩色の花々や、南国を思わせる作中の背景からは、1990年代に田宮が旅したインドネシア、中国の敦煌などの風俗や思い出を感じることが出来ます。近年では、駿河国・静岡の風土を思わせる色彩、緑のある植物、果実などがモチーフに加えられました。

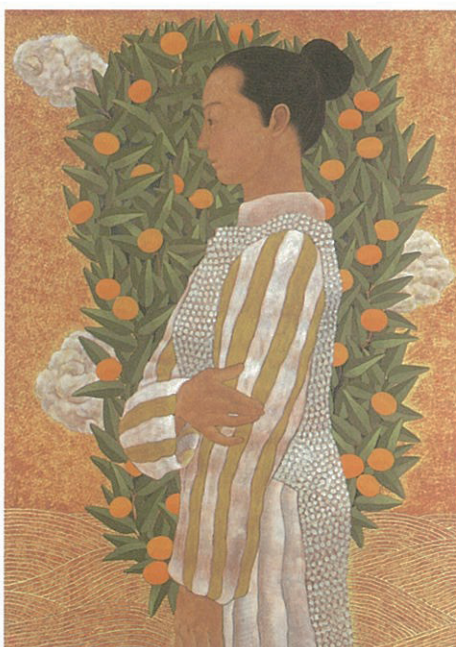
田宮の描く女性たちは、社会が期待する既存の女性像から解放された場所で呼吸をしています。彼女たちから、今の時代に生きる姿勢を見いだせるのではないのでしょうか。



「バラレな流れ」1997年



「少女」2012年



「波にタチバナ・東方の樹」2002年

田宮話子略歴

1964年 静岡市生まれ
 1987年 女子美術大学洋画科版画専攻卒業 卒業制作賞
 1990年 東京藝術大学 安宅賞
 2002年 東京藝術大学大学院博士後期課程満期修了
 常葉学園大学(現 常葉大学)造形学部の指導にあたる

特別講演

■対談 田宮話子×柳澤紀子(美術家)

日 時／平成27年8月2日[日]午後2時～
 定 員／当日受付(先着50名)
 聴 講 料／本展観覧料が必要です
 場 所／二の丸美術館館内ロビー

■田宮話子さんによるギャラリートーク

日 時／平成27年9月6日[日]午後2時～
 展示室で作品を前に解説します
 聴 講 料／本展観覧料が必要です



ご案内=JRで掛川駅より徒歩約10分(掛川城公園内)
 駐車場=大手門駐車場(有料)をご利用ください



掛川市二の丸美術館

KAKEGAWA NINOMARU MUSEUM OF ART

〒436-0079 静岡県掛川市掛川1142-1

電話 0537 (62) 2061・ファックス 0537 (62) 2062

掛川市役所ホームページ

<http://www.city.kakegawa.shizuoka.jp>